



# RAPPORT DE GESTION DES DÉCHETS MÉNAGERS

ÉDITION 2023

**smitom**  
DU SANTERRE

# Sommaire

## 01 LE SMITOM DU SANTERRE

Présentation du SMITOM du Santerre • PAGE 4

Organigramme • PAGE 7

Chiffres clés • PAGE 9

Analyse de l'année • PAGE 10

## 02 SERVICE PRÉVENTION DES DÉCHETS

Sensibilisation auprès des habitants – Composteurs individuels • PAGE 12

Composteurs gros volume et partagés du SMITOM • PAGE 13

Exemples de nos actions sur le terrain • PAGE 14

## 03 COÛTS DU SERVICE « TRAITEMENT, ÉLIMINATION ET VALORISATION DES ORDURES MÉNAGÈRES ET ASSIMILÉS »

Les participations • PAGE 16

Coût par habitant par EPCI • PAGE 17

État des prestations OMA au 1<sup>er</sup> janvier 2023 (Marchés publics) • PAGE 18

Dépenses de traitement • PAGE 19

Tonnages des déchets traités par le SMITOM du Santerre • PAGE 20

Dépenses de traitement après mutualisation des coûts • PAGE 21

Coût global du tri • PAGE 22

## 04 DÉTAILS DES TONNAGES

Le verre • PAGE 26

Recyclables secs • PAGE 28

Traitement des ordures ménagères résiduelles en centre d'enfouissement • PAGE 32

Traitement des déchets compostables • PAGE 33

Ordures ménagères et assimilés (O.M.A) • PAGE 34

Évolution des tonnages traités par le SMITOM • PAGE 36

## 05 VALORISATION DE L'ANNÉE

Filières du recyclage • PAGE 38

Tonnages issus de la revente de matériaux issus de la collecte sélective • PAGE 39

Recettes issues de la revente de matériaux issus de la collecte sélective • PAGE 40

Répartition des déchets • PAGE 41

## 06 BAS DE QUAI DE DÉCHÈTERIES

Filières de déchèterie • PAGE 44

Déchèteries sur le territoire du SMITOM • PAGE 45

État des prestations déchèteries au 1<sup>er</sup> janvier 2023 (Marchés publics) • PAGE 46

Tonnages par flux des bas de quai de déchèterie • PAGE 48

Recettes liées à la revente des déchets des bas de quai déchèterie • PAGE 49

Dépenses de traitement des bas de quai déchèterie • PAGE 50

Répartition par flux des bas de quai déchèterie • PAGE 51

## 07 LES OUTILS DE COMMUNICATION DU SMITOM • PAGE 53

LEXIQUE • PAGE 59

# 01 LESMITOM DU SANTERRE

---

**PAGE 4**

Présentation du SMITOM  
du Santerre

**PAGE 7**

Organigramme

**PAGE 9**

Chiffres clés

**PAGE 10**

Analyse de l'année

# Présentation

Le SMITOM du Santerre est constitué de 5 Communautés de communes qui regroupent **113 292 habitants**.

## ▶ LES MISSIONS ASSURÉES PAR LE SMITOM DU SANTERRE

▶ Vidage des points d'apport volontaire pour le verre

▶ Tri des recyclables issus des collectes en porte à porte

▶ Traitement des filières

> Ordures ménagères résiduelles en centre de stockage

> Déchets verts issus du porte à porte le cas échéant

▶ Gestion des contrats de reprise et de valorisation

> Revente des matières recyclables pour le compte des Communautés de communes

> Contrats avec les éco-organismes (Citeo, Re\_fashion, Corepile...)

▶ Portage de la politique de prévention des déchets (PLP OMA 2011-2017 et PLP DMA 2019-2024)

> Animations scolaires / sensibilisation du grand public / compostage chez les gros producteurs / accompagnement éco-événements / promotion du compostage individuel

▶ Gestion du transport et du traitement des déchets des bas de quais déchèteries

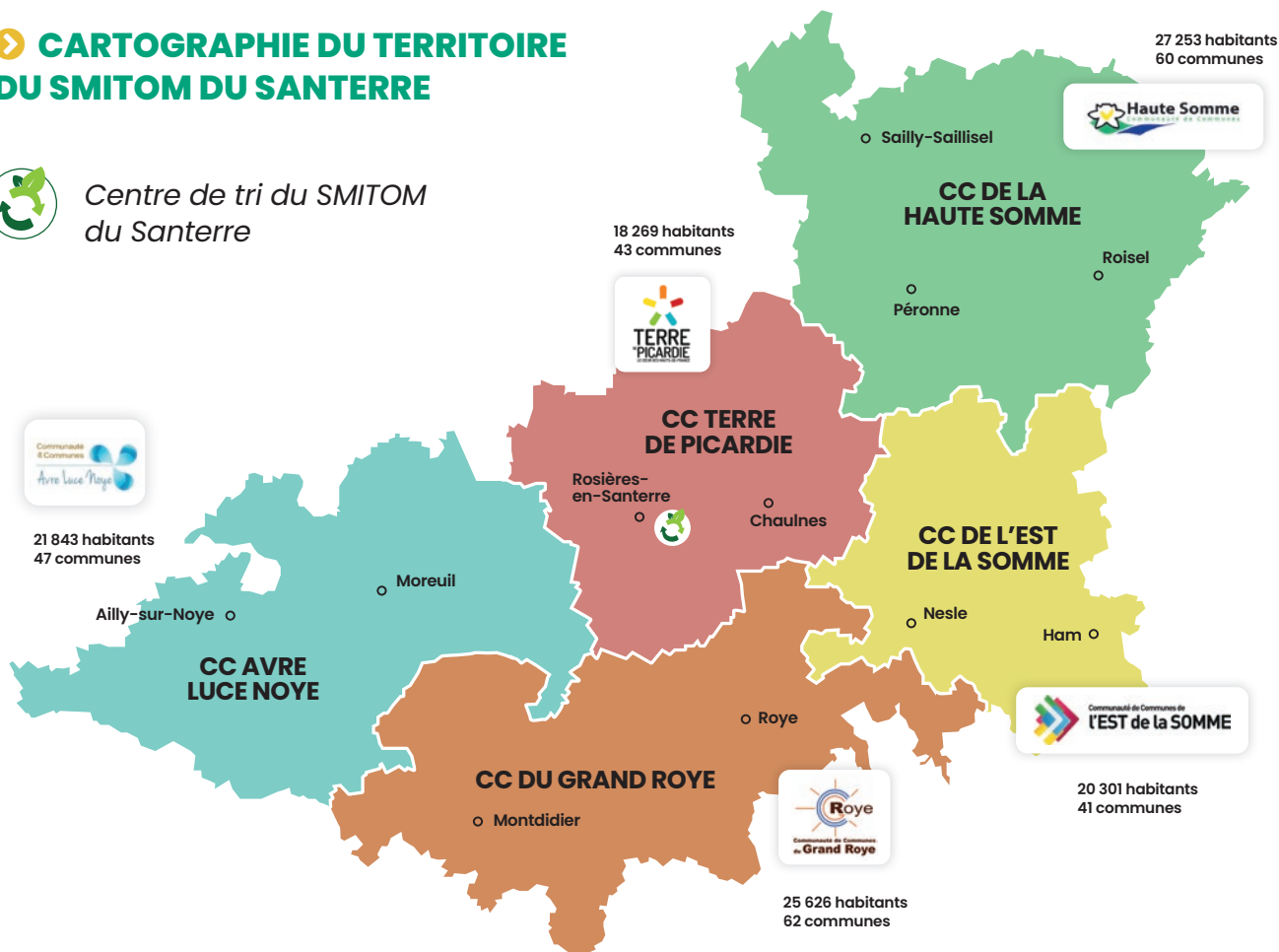
> Tous flux déchèteries (encombrants, déchets verts, ferraille, gravats, carton, plâtre, bois, déchets dangereux...)

> Contrats avec les éco-organismes (Ecosystem, Aliapur, EcoDDS, Eco-maison ...)

## ▶ CARTOGRAPHIE DU TERRITOIRE DU SMITOM DU SANTERRE



Centre de tri du SMITOM du Santerre



# Évolution du Smitom

## 1<sup>er</sup> juillet 2002

Démarrage des contrats du SMITOM (49 420 habitants)

## 15 mars 2007

Ouverture du centre de tri du SMITOM à Rosières en Santerre

## 2011 – 2017

Plan de prévention PLP OMA

## 1<sup>er</sup> janvier 2017

Application de la loi NOTRe et rattachement des secteurs du Val de Noye et canton de Montdidier

## 2019 – 2024

Plan de prévention PLP DMA

## 1<sup>er</sup> janvier 2020

Compétence des bas de quais pour 10 déchèteries

## 1<sup>er</sup> janvier 2021

Extension des consignes de tri – Spécialisation du centre de tri en fibreux

# Le centre de tri du SMITOM du Santerre

Inauguré en 2007, le centre de tri du SMITOM se situe à ROSIÈRES-EN-SANTERRE (80) et a une capacité de traitement annuel de 6 000 tonnes.

Il est exploité par l'Association Récup'Aire, qui emploie 26 salariés en contrat à durée déterminée d'insertion (CDDI), leur assurant un accompagnement dans leur projet professionnel.

## 6 000 t

capacité de traitement  
annuel



# Membres du bureau 2020 > 2026



**YVES  
COTTARD**

*Président*



**JEAN-MARIE  
BLONDELLE**

*1<sup>er</sup> Vice-Président*

Commission prévention et tri  
CC Haute Somme



**JOËL KELLER**

*Vice-Président*

Commission communication et  
relations publiques  
CC Grand Roye



**ANNICK  
MARÉCHAL**

*Vice-Présidente*

Commission prévention et tri  
CC Terre de Picardie



**PIERRE CARPENTIER**

*Vice-Président*

Commission centre de tri,  
déchèteries, relations avec les éco-  
organismes et repreneurs  
CC Est de la Somme



**DOMINIQUE  
LAMOTTE**

*Vice-Président*

Commission finances  
CC Avre Luce Noye

## ➤ LE PERSONNEL ADMINISTRATIF ET TECHNIQUE

### **ELODIE BOUFFARD**

*Directrice*

### **CHRISTOPHE PELTIEZ**

*Responsable des bas  
de quai déchèterie*

### **SOPHIE BRIDOUX**

*Assistante-coordinatrice*

### **FAUSTINE MAILLART**

*Ambassadrice  
de la prévention*

### **MARION DÉSILLES**

*Responsable traitement  
des Ordures Ménagères  
et Assimilés*

### **MARIE-PIERRE ACCART**

*Comptable*

### **GRÉGORY POTTIER**

*Ambassadeur  
de la prévention*

# Commissions 2020 > 2026

## COMMISSION D'APPEL D'OFFRES

Yves COTTARD (Président)  
Emile FOIREST  
Michel CHOISY  
Pierre CARPENTIER  
Jean-Marie BLONDELLE  
Fabrice MASSIAS

## COMMISSION FINANCES

Dominique LAMOTTE  
Freddy CANTREL  
Nicolas LAVOINE  
Emile FOIREST  
Michel CHOISY  
Annick MARÉCHAL  
Philippe CHEVAL  
Michel BOUCHER

## COMMISSION COMMUNICATION ET RELATIONS PUBLIQUES

Joël KELLER  
Freddy CANTREL  
Dominique LAMOTTE  
Michel CHOISY  
Francis GORLIER

## COMMISSION PRÉVENTION ET TRI

Jean-Marie BLONDELLE  
Annick MARÉCHAL  
Francis GORLIER  
Serge MORAND  
Etienne DUBRUQUE  
Frédéric BOQUET  
Michel BOUCHER  
Jean-Michel VAN OOTEGHEM

## COMMISSION CENTRE DE TRI, DÉCHÈTERIES, RELATIONS AVEC LES ÉCO-ORGANISMES ET LES REPRENEURS

Pierre CARPENTIER  
Pascal BLONDELLE  
Jean-Edouard RICHARD  
Fabrice MASSIAS  
Frédéric BOQUET  
Fabrice FRISON  
Serge MORAND  
Jean-Michel VAN OOTEGHEM

---

# Comité syndical

Yves COTTARD  
Jean-Marie BLONDELLE  
Annick MARÉCHAL  
Pierre CARPENTIER  
Freddy CANTREL  
Francis GORLIER  
Frédéric BOQUET  
Dany PIOCHE  
Jean-Edouard RICHARD  
Hervé FRIZON  
Philippe CHEVAL

Pascal BLONDELLE  
Emile FOIREST  
Fabrice FRISON  
Francis HAY  
Etienne DUBRUQUE  
Joël KELLER  
Éric FRANÇOIS  
Didier SAMAIN  
Nicolas LAVOINE  
Dominique LAMOTTE  
Fabrice MASSIAS

Michel CHOISY  
Serge MORAND  
Jacky SZYROCKI  
Fabrice TRICOTET  
Jean TRUJILLO  
Michel BOUCHER  
Jean-Michel VAN OOTEGHEM  
Jean-Michel MARTIN



# Chiffres clés



312

animations  
scolaires

678

nouveaux foyers  
équipés d'un  
composteur individuel

6 550

enfants  
sensibilisés

2

nouveaux sites  
de compostage  
gros volume

5

nouveaux sites  
de compostage  
partagé



## Corps creux

(Emballages  
plastiques,  
métaux et briques  
alimentaires)

2 731,47 tonnes  
> 24,10 kg / hab



## Corps plats

(Papier, carton,  
cartonnette)

3 541,02 tonnes  
> 31,25 kg / hab



## Ordures ménagères résiduelles

23 189,41 tonnes  
> 204,68 kg /  
hab



## Verre

(Bouteilles,  
bocaux)

4 354,94 tonnes  
> 38,44 kg / hab



## Cartons de déchèterie

799,32 tonnes  
> 7,05 kg / hab



## Tout venant

6 613,68 tonnes  
> 69,60 kg / hab



## Déchets verts

11 362,99 tonnes  
> 119,58 kg / hab



## Gravats

9 138,19 tonnes  
> 96,16 kg / hab

# Analyse de l'année

L'année 2023 fut marquée pour le SMITOM par l'aboutissement de plusieurs projets initiés en 2022 tels que le renouvellement du marché d'exploitation de son centre de tri, la mise en place de nouvelles filières de valorisation sur les déchèteries du territoire, la préparation du dispositif du tri à la source des biodéchets et la réalisation de nouvelles analyses de la composition des déchets du territoire.

Ces axes de travail ont pour but chaque année de réduire les quantités de déchets traités, d'augmenter leurs parts de valorisation et d'améliorer la qualité du tri tout en optimisant leurs coûts de traitement.

Les efforts des habitants portent leurs fruits et particulièrement sur la fraction de déchets ultimes qu'ils soient collectés en porte à porte (OMR) ou déposés en déchèterie (benne tout-venant).

En effet, en 2023, les habitants du territoire ont produit 204,68 kg/hab. d'ordures ménagères résiduelles (OMR), soit une baisse de 3,73 % par rapport à 2022. La réduction est encore plus importante en déchèterie où les déchets destinés à la benne tout-venant donc à l'enfouissement, ont quant à eux diminués de 14,56 % entre 2022 et 2023.

Sur le volet de la collecte sélective, les corps creux du sac jaune connaissent une nette augmentation des tonnes entrantes à l'habitant avec une hausse de 8,46 % en 2023 par rapport à l'année précédente soit un ratio de 24,10 kg/hab./an.

Le sac bleu est quant à lui en baisse de 6,04 % par rapport à 2022. Cette baisse s'explique en grande partie par une modification des habitudes de consommation des habitants qui ont moins recours aux imprimés papier dans leur quotidien et par le report d'une partie des tonnages de cartons vers les déchèteries. En effet, les bennes cartons de déchèterie voient leurs quantités augmenter de 15,01 % entre 2022 et 2023.

Il est cependant à noter que la qualité des déchets collectés dans les sacs jaunes et bleus est en baisse. En effet, le taux de refus s'élève en 2023 à 16,58 % quand il était à 11,40 % en 2022.

En conclusion, même si de nombreux défis nous attendent dans les prochaines années, les résultats 2023 sont très encourageants et nous confortent dans les politiques de réduction et de valorisation menées sur le territoire.

# SERVICE PRÉVENTION DES DÉCHETS

## 02

### **PAGE 12**

Sensibilisation auprès  
des habitants

Composteurs individuels

### **PAGE 13**

Composteurs gros volume  
et partagés du SMITOM

### **PAGE 14**

Exemples de nos actions  
sur le terrain

# Sensibilisation auprès des habitants

Depuis de nombreuses années, le SMITOM intervient auprès du grand public, des établissements scolaires et accueils de loisirs afin de les sensibiliser à l'importance de la réduction, du tri et du recyclage des déchets via différentes animations de sensibilisation.

Animations	Total	Enfants
Tri	83	1 736
Recyclage tout un art	32	676
Jeu stop déchet	34	735
Lombricompostage	10	218
Sachons choisir nos achats	24	540
Atelier des branchés	15	337
Composter c'est pas sorcier	22	473
Réduction des déchets 2.0	10	237
Tout savoir sur le compostage	3	75
Visites centre de tri	39	890
Initiation éco-délégué	1	20
Gaspi'rale	19	413
Autres	20	200
<b>TOTAL</b>	<b>312</b>	<b>6 550</b>

EPCI	Animations	Enfants
CC Avre Luce Noye	49	1 093
CC Grand Roye	51	968
CC Est de la Somme	38	866
CC Haute Somme	80	1 742
CC Terre de Picardie	94	1 881
<b>TOTAL</b>	<b>312</b>	<b>6 550</b>

## ANIMATIONS GRAND PUBLIC

- ▶ Semaine de la citoyenneté  
MONTDIDIER - Mai
- ▶ Festival UNIVERT  
ROYE - Juin
- ▶ Festival Rétro C Trop  
TILLOLOY - Juin
- ▶ Fêtes des villages fleuris  
GUYENCOURT-SAULCOURT  
Juillet
- ▶ MOREUIL en fête  
MOREUIL - Août
- ▶ Réderie  
CARRÉPUS - Septembre
- ▶ Foire St Michel  
PÉRONNE - Septembre
- ▶ SARCOM  
ROSIÈRES-EN-SANTERRE  
Novembre



## Composteurs individuels

**678** composteurs distribués

Tout au long de l'année, le SMITOM sensibilise les particuliers au compostage domestique en distribuant des composteurs individuels financés par nos Communautés de communes adhérentes.

- **CC Terre de Picardie** : 69 composteurs
- **CC Est de la Somme** : 72 composteurs
- **CC Grand Roye** : 132 composteurs
- **CC Avre Luce Noye** : 109 composteurs
- **CC Haute Somme** : 296 composteurs

# Composteurs gros volume et partagés du SMITOM



Centre de tri du SMITOM du Santerre



Collèges



Écoles primaires  
Cantines centrales



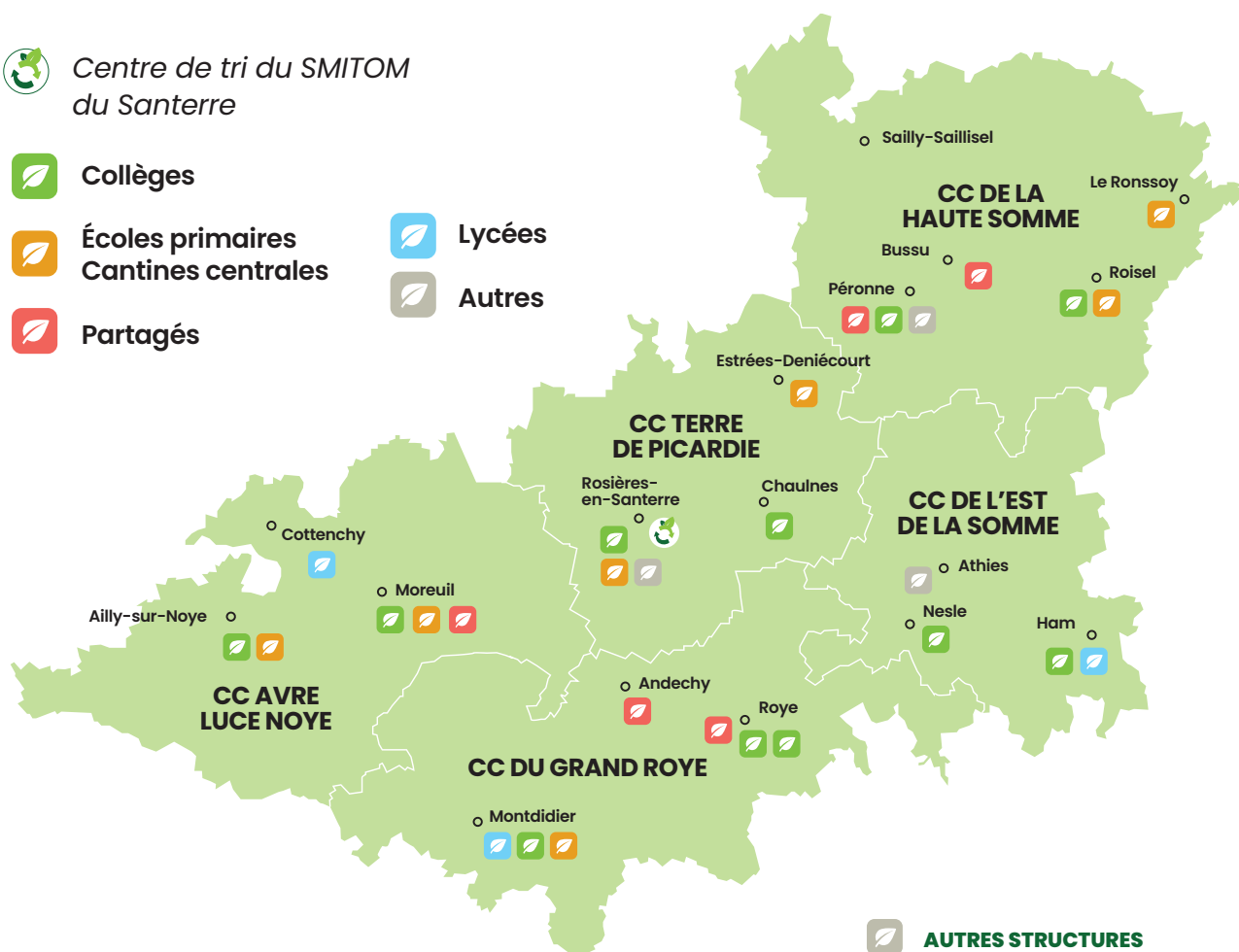
Lycées



Autres



Partagés



AUTRES STRUCTURES

- ▶ MARPA - Rosières-en-Santerre
- ▶ I.M.E - Péronne
- ▶ EHPAD - Athies



COMPOSTEURS PARTAGÉS

- ▶ Andechy (1 site)
- ▶ Bussu (1 site)
- ▶ Moreuil (4 sites)
- ▶ Roye (1 site)
- ▶ Péronne (4 sites)



LYCÉES

- ▶ Le Paraclat - Cottenchy
- ▶ Peltier - Ham
- ▶ Jean Racine - Montdidier



COLLÈGES

- ▶ William Henri Classen  
**Ailly-sur-Noye**
- ▶ Parmentier - **Montdidier**
- ▶ Louise Michel - **Roye**
- ▶ Jeanne d'Arc - **Roye**
- ▶ Jules Verne  
**Rosières-en-Santerre**
- ▶ Aristide Briand - **Chaulnes**
- ▶ Victor Hugo - **Ham**
- ▶ Louis Pasteur - **Nesle**
- ▶ Béranger - **Péronne**
- ▶ Gaston Boucourt - **Roisel**
- ▶ Jean Moulin - **Moreuil**



ÉCOLES PRIMAIRES  
CANTINES CENTRALES

▶ **Écoles :**

- ▶ Pierre et Marie Curie  
**Ailly-sur-Noye**
- ▶ Sisco - **Roisel**
- ▶ **Le Ronssoy**

▶ **Cantine / Cuisine centrale :**

- ▶ Cantine municipale - **Moreuil**
- ▶ Cuisine centrale - **Montdidier**
- ▶ **Estrées Deniécourt**  
(traitant les déchets des écoles  
Jacques Debary à Rosières-  
en-Santerre et R. Doisneau à  
Chaulnes)

# Exemples de nos actions sur le terrain

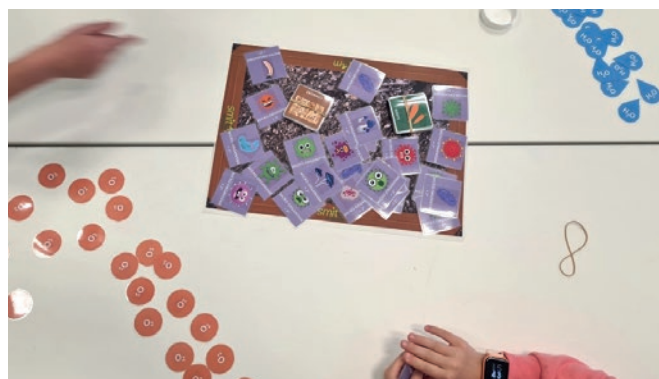
## ▶ AVEC LES ENFANTS



Journée de sensibilisation au collège de ROSIÈRES-EN-SANTERRE



Animation « Gaspi'rale » à l'école primaire de THENNES



Animation « Composter c'est pas sorcier » à l'école primaire d'HARBONNIÈRES

## ▶ AVEC LE GRAND PUBLIC



SARCUM 2023 à ROSIÈRES-EN-SANTERRE



Sensibilisation au compostage lors de la semaine de la citoyenneté à MONTDIDIER

# 03 COÛT DU SERVICE

## « TRAITEMENT, ÉLIMINATION ET VALORISATION DES ORDURES MÉNAGÈRES ET ASSIMILÉS »

### **PAGE 16**

Les participations

### **PAGE 17**

Coût par habitant par EPCI

### **PAGE 18**

État des prestations OMA  
au 1<sup>er</sup> janvier 2023 (Marchés  
publics)

### **PAGE 19**

Dépenses de traitement

### **PAGE 20**

Tonnages des déchets traités  
par le SMITOM du Santerre

### **PAGE 21**

Dépenses de traitement  
après mutualisation des coûts

### **PAGE 22**

Coût global du tri

# Les participations

## TRAITEMENT

Chaque année, le syndicat mixte établit son budget primitif en fonction des prévisions de tonnages de l'année à venir et du prix des marchés contractualisés. Cette participation « traitement » est ensuite **régularisée à la fin de chaque exercice en fonction des dépenses réelles** établies au cours de l'année passée pour chaque collectivité.



## GESTION

Ce montant forfaitaire est rediscuté chaque année lors du débat d'orientation budgétaire. Ce coût calculé au nombre d'habitants sert à couvrir les dépenses de fonctionnement du syndicat mixte. **En 2023, la participation de gestion s'élève à 3,40 €/hab.**

## INVESTISSEMENT

Le SMITOM du Santerre répercute les frais d'investissement au nombre d'habitants. **La participation à l'investissement, notamment pour le centre de tri des déchets ménagers à Rosières-en-Santerre s'élève à 1,00 €/hab.**

## PÉRÉQUATION

Les collectivités ne peuvent être situées toutes à égale distance des centres de traitement (tri, compostage, CET). Pour amener ses déchets à ces centres, chaque collectivité aura donc à supporter un coût de transport et/ou transfert différent, selon qu'elle sera proche ou éloignée des centres de traitement ou d'une plateforme de transfert. La péréquation des coûts de transfert consiste à globaliser ces dépenses et à les répartir ensuite entre les collectivités au prorata des tonnes.

Bilan 2023 de Péréquation	OMR 2023	CS JAUNE 2023	CS BLEU 2023	Total
CC Terre de Picardie	-5 758,17	-16,09	-1 343,98	<b>-7 118,24</b>
CC Est de la Somme	-3 908,51	937,44	-168,79	<b>-3 139,86</b>
CC Grand Roye	31 510,08	-1 540,62	-1 827,13	<b>20 627,91</b>
CC Avre Luce Noye	-6 928,20	-4 042,40	161,66	<b>-8 769,75</b>
CC Haute Somme	-11 685,01	4 273,96	3 621,16	<b>-1 600,06</b>
<b>TOTAL</b>	<b>3 230,19</b>	<b>-387,70</b>	<b>442,92</b>	<b>0 €</b>





## Coût par habitant par EPCI

Le calcul des coûts par habitant tient compte des différentes prestations effectuées pour chaque collectivité ainsi que du coût de gestion du syndicat mixte. Cependant, ce tableau ne tient pas compte des coûts de collecte qui sont directement imputés aux EPCI.

**Si une collectivité offre un large panel de prestations à ses usagers, son coût par habitant sera par conséquent plus élevé. Ces chiffres ne peuvent pas servir d'outil de comparaison des coûts entre collectivités.**



	Population (en habitant)	Participation traitement	Participation gestion	Participation investissement	Total	€/an/hab
CC Avre Luce Noye	21 843	786 312,64 €	74 266,20 €	21 843,00 €	<b>882 421,84 €</b>	40,40 €
CC Haute Somme	27 253	1 341 249,82 €	92 660,20 €	27 253,00 €	<b>1 461 163,02 €</b>	53,61 €
CC Terre de Picardie	18 269	806 370,11 €	62 114,60 €	18 269,00 €	<b>886 753,71 €</b>	48,54 €
CC Est de la Somme	20 301	892 374,30 €	69 023,40 €	20 301,00 €	<b>981 698,70 €</b>	48,36 €
CC Grand Roye	25 626	1 150 510,89 €	87 128,40 €	25 626,00 €	<b>1 263 265,29 €</b>	49,30 €
<b>TOTAL</b>	<b>113 292</b>	<b>4 976 817,78 €</b>	<b>385 192,80 €</b>	<b>113 292,00 €</b>	<b>5 475 302,58 €</b>	<b>48,33 €</b>

# État des prestations OMA au 1<sup>er</sup> janvier 2023 (Marchés publics)

	PAV verre	Tri	Transfert des recyclables	Déchets verts	Ordures ménagères résiduelles
<b>Prestation</b>	Collecte, transport et traitement du verre	Centres de tri : recyclables secs issus des différentes collectes sélectives	Transfert des recyclables secs issus des différentes collectes sélectives	Traitement des déchets végétaux issus du porte à porte	Enfouissement des déchets ultimes issus du porte à porte
<b>Prestataire</b>	MINERIS	<b>Marché initial jusqu'au 31/03/2023</b> RECUP'AIRE + Sous-traitance VEOLIA <b>Nouveau marché à partir du 01/04/2024</b> Co-traitance VEOLIA / RECUP'AIRE	COVED / RECUP'AIRE / VEOLIA	VEOLIA	GURDEBEKE à Lihons VEOLIA Propreté à Boves COVED à Nurlu
<b>Durée de passation</b>	Jusqu'au 30 juin 2024	<b>Marché initial</b> jusqu'au 31/03/2023 <b>Nouveau marché</b> du 1 <sup>er</sup> avril 2023 au 31 décembre 2027 (reconductible 2 x 1 an)	COVED > jusqu'au 31/12/2023 (reconductible 1 x 1 an) RECUP'AIRE / VEOLIA > jusqu'au 31/03/2023 VEOLIA > du 1 <sup>er</sup> avril 2023 au 31 décembre 2027 (reconductible 2 x 1 an)	Marché annuel	Jusqu'au 16 septembre 2024 (reconductible 1 x 1 an)
<b>Collectivités concernées</b>	Tout le SMITOM du Santerre	Tout le SMITOM du Santerre	CCHS / CCGR / CCES / CCTP	CC Grand Roye	Tout le SMITOM du Santerre
<b>Coût actuel / T HT</b>	Collecte et transport : 55,18 € HT / T	<b>Marché initial jusqu'au 31/03/2023</b> <b>RECUP'AIRE</b> Tri des corps plats : 89,50 € HT / T Conditionnement cartons : 60 € HT / T Forfait mensuel : 30 000€ HT / mois <b>VEOLIA</b> Tri des corps creux en Extension de Consignes de tri : 200 € HT / T	<b>COVED secteur CCHS</b> (corps creux) : 109,12 € HT / T  <b>Marché initial jusqu'au 31/03/2023</b> <b>RECUP'AIRE</b> <b>secteurs CCGR / CCES / CCTP</b> (corps creux) : 30 € HT / T <b>VEOLIA secteurs CCGR / CCES / CCTP</b> (corps creux) : 108 € HT / benne	18 € HT / T	<b>Du 01/07/2023 au 31/12/2023 :</b> <b>Gurdebeke :</b> 70,96 + 51 = 121,96 € HT / T <b>VEOLIA secteur CCALIN :</b> 73,31 + 51 = 124,31 € HT / T <b>VEOLIA secteur CCGR :</b> 57,12 + 51 = 108,12 € HT / T <b>COVED :</b> 77,56 + 51 = 128,56 € HT / T *Taxe Générale sur les Activités Polluantes (TGAP) à 51€/T en 2023

# Dépenses de traitement

## ➤ DÉPENSES PAR MARCHÉ (EN EUROS TTC)

Levée des points d'apport volontaire à verre MINERIS S.A.S.	2022 : 227 355,35 € <b>2023 : 253 522,40 €</b>
Dépenses liées à la prestation de tri Récup'Aire / Coved / Véolia / Coved (2023 : dont 245 390,55 € de charges de transfert)	2022 : 1 606 883,55 € <b>2023 : 1 661 637,48 €</b>
Traitement des ordures résiduelles en centre de stockage (TGAP comprise 51 € / tonne) Gurdebeke à Lihons + Coved à Nurlu + Véolia propreté à Boves	2022 : 2 807 522,90 € <b>2023 : 3 058 332,75 €</b>
Traitement des déchets verts en porte à porte Véolia	2022 : 2 518,03 € <b>2023 : 3 325,15 €</b>
<b>TOTAL</b>	2022 : 4 644 279,82 € <b>2023 : 4 976 817,78 €</b>

## ➤ DÉPENSES PAR EPCI (EN EUROS TTC)

Communauté de communes Avre Luce Noye	2022 : 740 655,83 € <b>2023 : 786 312,64 €</b>
Communauté de communes de la Haute Somme	2022 : 1 232 695,14 € <b>2023 : 1 341 249,82 €</b>
Communauté de communes Terre de Picardie	2022 : 734 376,02 € <b>2023 : 806 370,11 €</b>
Communauté de communes Est de la Somme	2022 : 846 377,28 € <b>2023 : 892 374,30 €</b>
Communauté de communes du Grand Roye	2022 : 1 090 175,56 € <b>2023 : 1 150 510,89 €</b>
<b>TOTAL</b>	2022 : 4 644 279,82 € <b>2023 : 4 976 817,78 €</b>

# Tonnages des déchets traités par le SMITOM du Santerre

	CC Terre de Picardie	CC Est de la Somme	CC du Grand Roye	CC Avre Luce Noye	CC de la Haute Somme	TOTAL
Nombre d'habitants	18 269	20 301	25 626	21 843	27 253	113 292
Collecte, transport et tri du verre en PAV	621,62	776,79	912,03	927,50	1 117,00	4 354,94
<b>Marché de Tri des recyclables</b>						
<b>Récup'Aire</b>						
Tri corps plats	540,94	642,20	783,24	628,48	946,16	3 541,02
Cartons déchèteries	85,06	139,88	202,46	193,82	178,10	799,32
<b>Véolia</b>						
Tri corps creux	417,15	428,80	616,43	499,11	769,98	2 731,47
Refus CDT Amiens et Rosières (facturables marché)	70,91	73,03	90,92	75,65	118,25	428,76
Transfert des recyclables	417,15	428,80	616,43	0,00	769,98	2 232,36
Traitement des déchets ménagers résiduels OM	3 852,65	4 236,14	5 348,52	3 629,92	6 122,18	23 189,41
Traitement des déchets végétaux issus du porte à porte			175,10			175,10
<b>TOTAL</b>	<b>5 517,42</b>	<b>6 223,81</b>	<b>8 037,78</b>	<b>5 878,83</b>	<b>9 133,42</b>	<b>34 791,26</b>

# Dépenses de traitement après mutualisation des coûts (en euros TTC)

		CC Terre de Picardie	CC Est de la Somme	CC du Grand Roye	CC Avre Luce Noye	CC de la Haute Somme	Total
Nombre d'habitants	Prix du marché en HT	18 269	20 301	25 626	21 843	27 253	113 292
Collecte, transport et tri du verre en PAV	55,18	36 187,55	45 220,75	53 093,74	53 994,32	65 026,04	253 522,40
<b>TRI CC/CP</b>							
Prestation de tri de la collecte sélective en centre de tri (VEOLIA)	200 / 235	99 351,67	102 090,45	146 769,02	118 758,19	185 769,89	652 739,21
Prestation de tri de la collecte sélective en centre de tri (SMITOM)	89,50 + Forfait mensuel / 165	101 435,58	119 836,63	148 362,76	110 203,17	164 303,33	644 141,48
Transfert SMITOM / VEOLIA	Récup'Aire / VEOLIA	44 729,19	45 953,68	66 066,35			156 749,22
Marché de transfert des recyclables	109,12					88 641,33	88 641,33
« CENTRE DE TRI DU SMITOM – Cartons de déchèterie »	60 / 65	5 718,31	9 411,55	13 619,73	13 076,51	12 005,58	53 831,69
Refus issus des centres de tri de Rosières en Santerre et Amiens + TGAP à 51 € + TVA à 10 %	120 / 145	10 841,50	11 178,39	13 885,19	11 548,86	18 080,62	65 534,55
<b>OMR</b>							
« OM : Traitement des déchets ménagers résiduels en CET + TGAP à 51 € + TVA à 10 % »	119,90	508 106,32	558 682,85	705 388,96	478 731,59	807 423,03	3 058 332,75
« Traitement des déchets verts issus du porte à porte »	18,00			3 325,15			3 325,15
<b>TOTAL TRAITEMENT MUTUALISÉ 2023</b>		<b>806 370,11</b>	<b>892 374,30</b>	<b>1 150 510,89</b>	<b>786 312,64</b>	<b>1 341 249,82</b>	<b>4 976 817,78</b>
Coût de traitement par hbt – pour la période		<b>44,14</b>	<b>43,96</b>	<b>44,90</b>	<b>36,00</b>	<b>49,21</b>	

# Coût global du tri

## ➤ CENTRE DE TRI DU SMITOM DU SANTERRE (RÉCUP'AIRE)

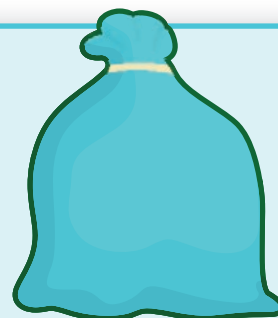
Corps plats

**3 541,02 tonnes**

(hors cartons  
de déchèterie)

Total des dépenses de tri

**644 141,48 € TTC**

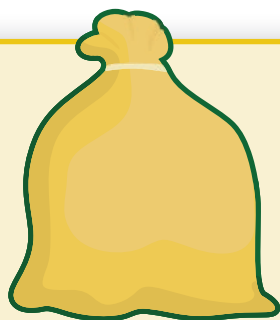


**Coût de tri (Récup'Aire) :**

89,50 € HT/T + forfait mensuel 30 000 € HT (ancien marché du 01/01/23 au 31/03/23)

165 € HT/T (nouveau marché du 01/04/23 au 31/12/23)

## ➤ CENTRE DE TRI VÉOLIA AMIENS (POUR EXTENSION CONSIGNES DE TRI)



Corps creux

**2 731,47 tonnes**

Total des  
dépenses de tri

**652 739,21 € TTC**

Total des dépenses  
de transfert des recyclables :

**245 390,55 € TTC**

**Coût de tri (Véolia) :**

200 € HT/T (ancien marché du 01/01/23 au 31/03/23)

235 € HT/T (nouveau marché du 01/04/23 au 31/12/23)

**Total des matières triées pour le SMITOM  
(Récup'Aire + Véolia) :**

**6 272,49 tonnes**

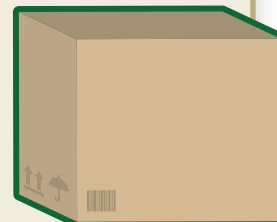
## ➤ CONDITIONNEMENT DES CARTONS ISSUS DES DÉCHÈTERIES SUR LE CENTRE DE TRI DU SMITOM

Total des cartons de déchèterie

**799,32 tonnes**

Total des dépenses de conditionnement

**53 831,69 € TTC**



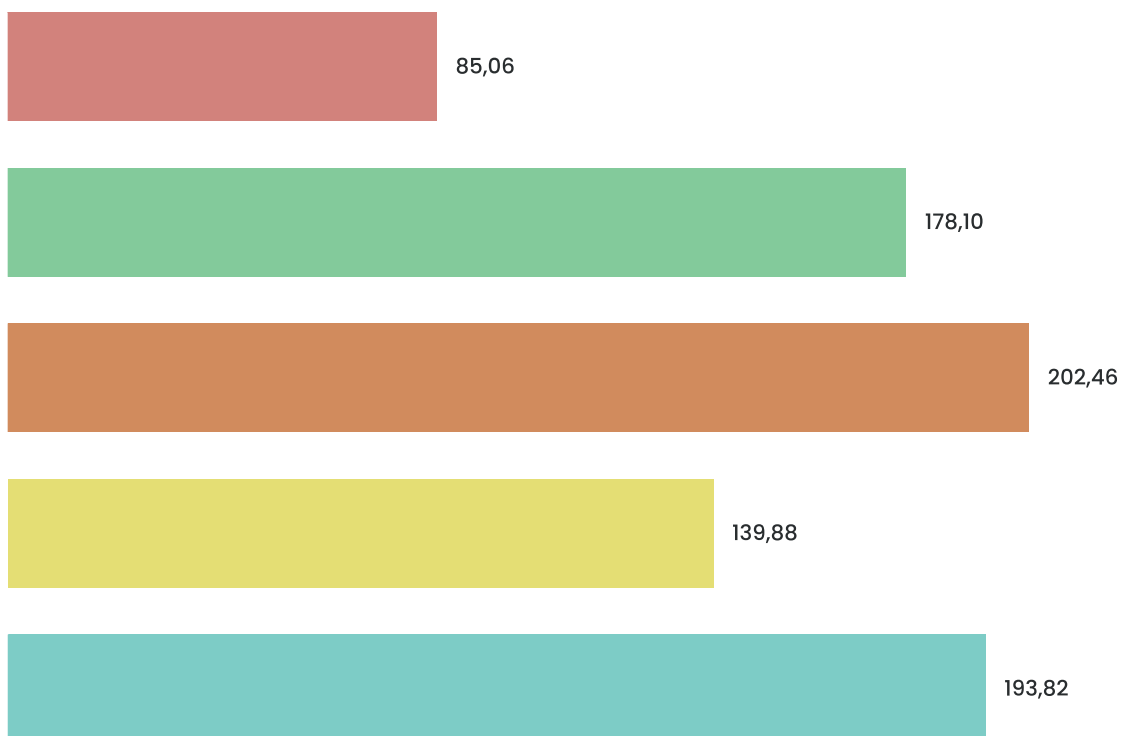
**Coût de conditionnement (Récup'Aire) :**

60 € HT/T (ancien marché du 01/01/23 au 31/03/23)

65 € HT/T (nouveau marché du 01/04/23 au 31/12/23)

## ➤ CARTONS ISSUS DES DÉCHÈTERIES EN 2023 (EN TONNES)

- CC Terre de Picardie
- CC Haute Somme
- CC Grand Roye
- CC Est Somme
- CC Avre Luce Noye







# 04 DÉTAILS DESTONNAGES

---

**PAGE 26**

Le verre

**PAGE 28**

Recyclables secs

**PAGE 32**

Traitement des ordures  
ménagères résiduelles en  
centre d'enfouissement

**PAGE 33**

Traitement des déchets  
compostables

**PAGE 34**

Ordures ménagères  
et assimilés (O.M.A)

**PAGE 36**

Évolution des tonnages traités  
par le SMITOM

# Le verre

Prestataire : MINERIS

Total du verre collecté

**4 354,94 tonnes**

Dépenses liées à la collecte et recyclage

**253 522,40 € TTC**



Coût de collecte mutualisé moyen : 55,18 € HT/T

➤ **ÉVOLUTION ENTRE 2022 ET 2023**

Tonnages

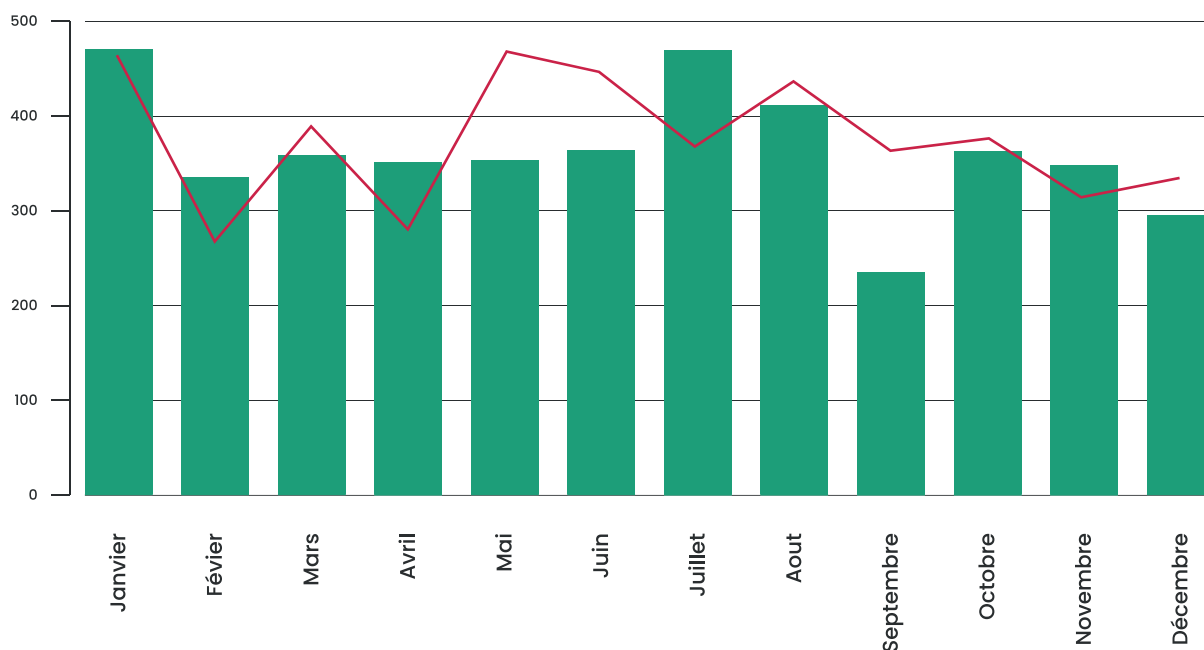
↘ **- 2,01 %**

Dépenses de la collecte du verre

↗ **+ 11,51 %**

## ➤ COLLECTE DU VERRE EN PAV EN 2023 (EN TONNES)

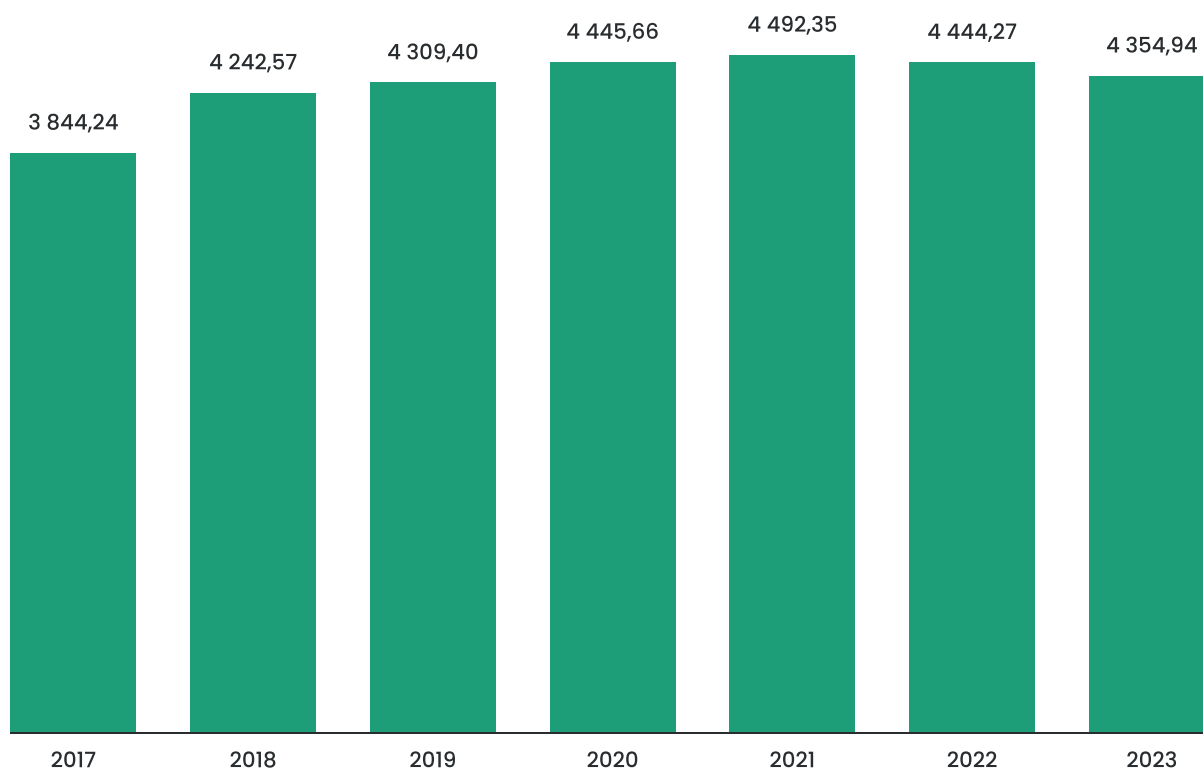
— Moyenne des 3 dernières années



## ➤ TONNAGES PAR COMMUNAUTÉ DE COMMUNES

	Total	Moyenne mensuelle	Ratio/Hab/an en Kg
CC Terre de Picardie	621,62	51,80	34,12
CC Est de la Somme	776,79	64,73	36,85
CC Avre Luce Noye	927,50	77,29	44,63
CC du Grand Roye	912,03	76	35,34
CC Haute Somme	1 117	93,08	39,92
<b>Total</b>	<b>4 354,94</b>	<b>Moyenne SMITOM</b>	<b>38,44 kg / an / hab</b>

## ➤ ÉVOLUTION DES TONNAGES DU VERRE (EN TONNES)



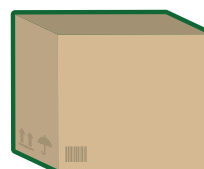
# Recyclables secs



**Corps plats**  
3 541,02 t



**Corps creux**  
2 731,47 t



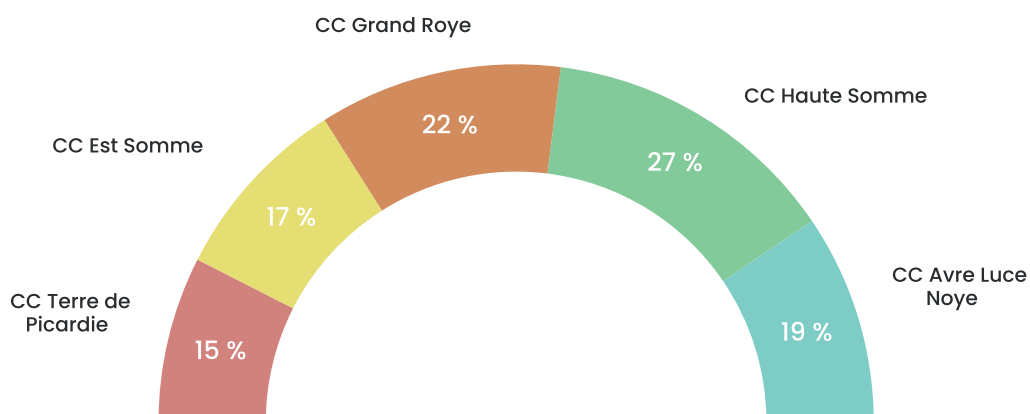
**Cartons de déchèterie**  
799,32 t

**7 071,81 tonnes** de produits triés

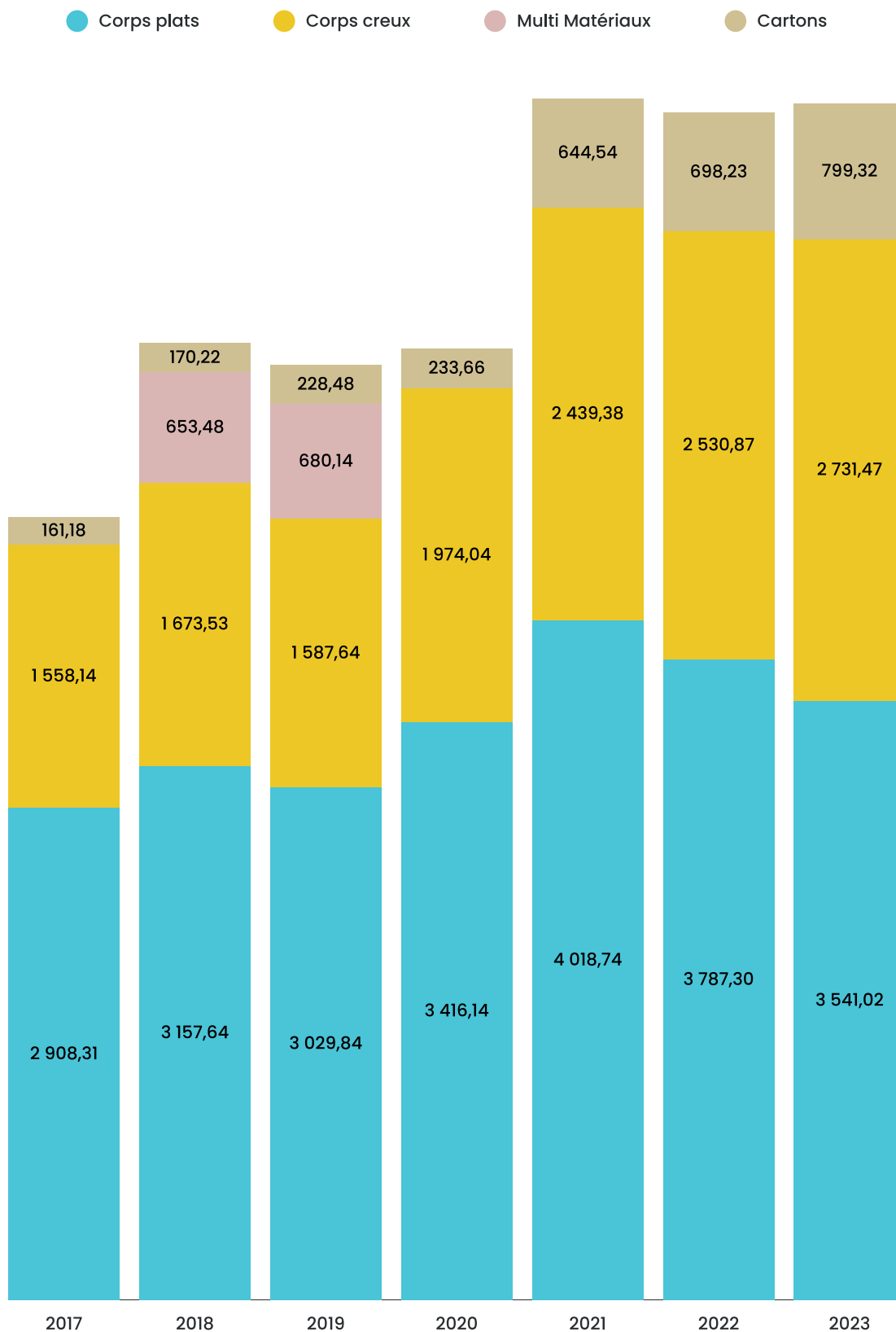
## COLLECTE SÉLECTIVE PAR COMMUNAUTÉ DE COMMUNES (EN TONNES)

	Plats	Creux	Carton	TOTAL	Ratio kg/hab
CC Avre Luce Noye	628,48	499,11	193,82	1 321,41	60,50
CC Terre de Picardie	540,94	417,15	85,06	1 043,15	57,10
CC Est de la Somme	642,20	428,80	139,88	1 210,88	59,65
CC Grand Roye	783,24	616,43	202,46	1 602,13	62,52
CC Haute Somme	946,16	769,98	178,10	1 894,24	69,51
<b>TOTAL</b>	<b>3 541,02</b>	<b>2 731,47</b>	<b>799,32</b>	<b>7 071,81</b>	
			<b>Moyenne SMITOM</b>		<b>61,85</b>

## RÉPARTITION DES APPORTS DE COLLECTES SÉLECTIVES ENTRANTS (SMITOM/VEOLIA)

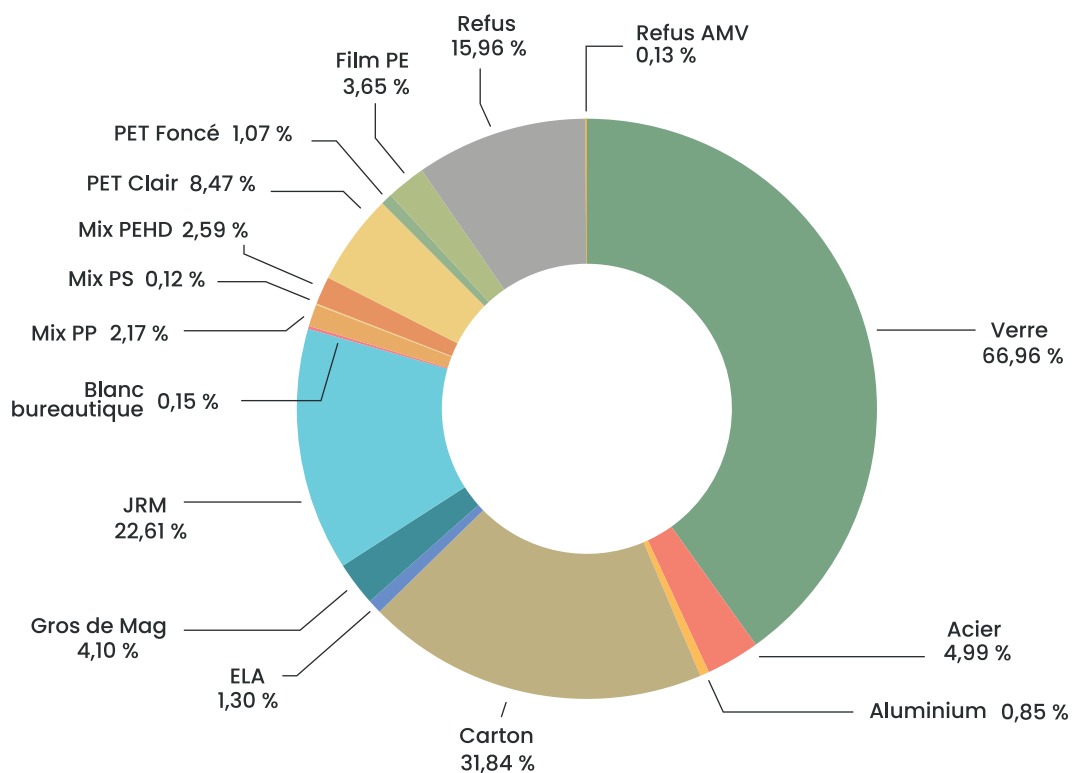


## ➤ ÉVOLUTION DES TONNAGES DE COLLECTE SÉLECTIVE TRIÉS PAR LE SMITOM DEPUIS 2017 (EN TONNES)



## ➤ RÉPARTITION ANNUELLE DES MATIÈRES TRIÉES SUR LE CENTRE DE TRI DU SMITOM (RÉCUP'AIRE) ET VÉOLIA

Matière	Tonnage	Ratio	Repreneur
Verre	4 354,94	66,96%	O.I Manufacturing
Acier	324,71	4,99%	Arcelor Mittal
Aluminium	55,40	0,85%	Regeal Affimet
Carton	2 070,69	31,84%	Revipac
ELA	84,27	1,30%	Revipac
Gros de Mag	266,52	4,10%	Récup'Aire
JRM	1 470,33	22,61%	Norske Skog
Blanc bureautique	9,53	0,15%	Norske Skog
Mix PP	141,19	2,17%	Valorplast
Mix PS	7,69	0,12%	Valorplast
Mix PEHD	168,60	2,59%	Valorplast
PET Clair	551,20	8,47%	Valorplast
PET Foncé	69,78	1,07%	Valorplast
Film PE	237,09	3,65%	Valorplast
Refus	1 038,20	15,96%	
Refus AMV	8,72	0,13%	
<b>Total</b>	<b>6 503,92</b>	<b>100%</b>	



## ➤ REFUS DE TRI SUR LES CENTRES DE TRI DU SMITOM

Total des refus facturables

**428,76 tonnes**

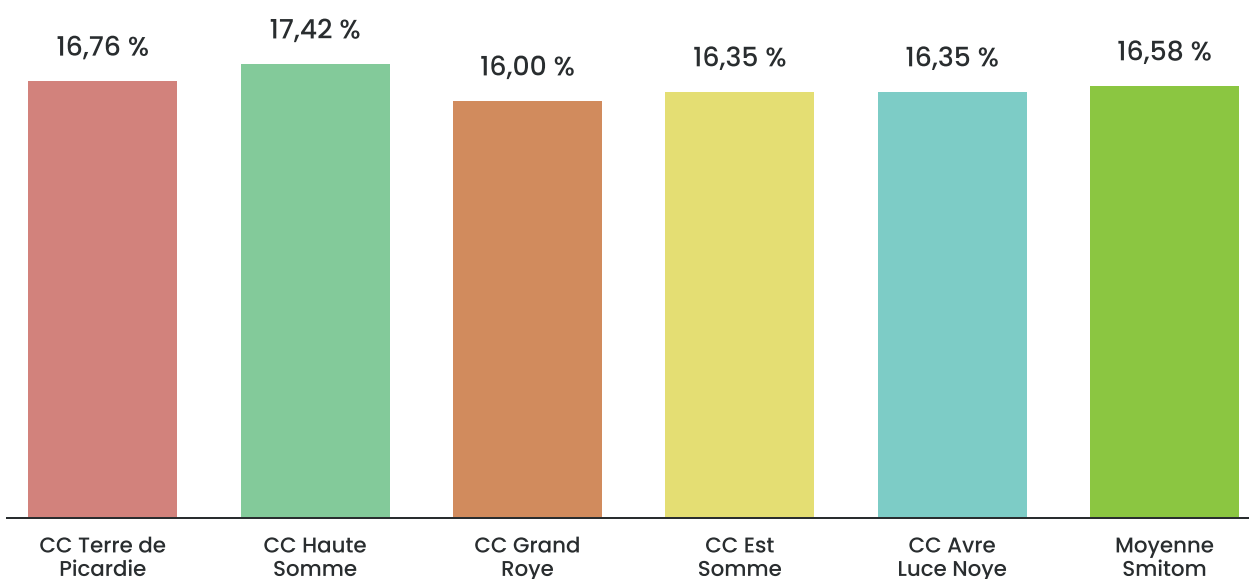
Total des dépenses des refus

**65 534,55 € TTC**

## ➤ ÉVOLUTION DU TAUX DE REFUS PAR COMMUNAUTÉ DE COMMUNES

EPCI	2017	2018	2019	2020	2021	2022	2023
CC Avre Luce Noye	9,17%	8,59%	9,58%	9,19%	11,50%	12%	16,35%
CC Haute Somme	9,94%	9,66%	10,60%	11,71%	11,41%	11,87%	17,42%
CC Terre de Picardie	7,95%	6,75%	7,13%	10,59%	11,17%	11,58%	16,76%
CC de l'Est de la Somme	6,82%	7,92%	9,20%	8,77%	10,31%	10,18%	16,35%
CC Grand Roye	8,16%	8,43%	9,63%	11,29%	12,06%	11,38%	16,00%
<b>Moyenne SMITOM</b>	<b>8,43%</b>	<b>8,34%</b>	<b>9,30%</b>	<b>10,36%</b>	<b>11,36%</b>	<b>11,40%</b>	<b>16,58%</b>

## ➤ REFUS DE TRI EN 2023



# Traitement des ordures ménagères résiduelles en centre d'enfouissement

Total des ordures ménagères

**23 189,41 tonnes**

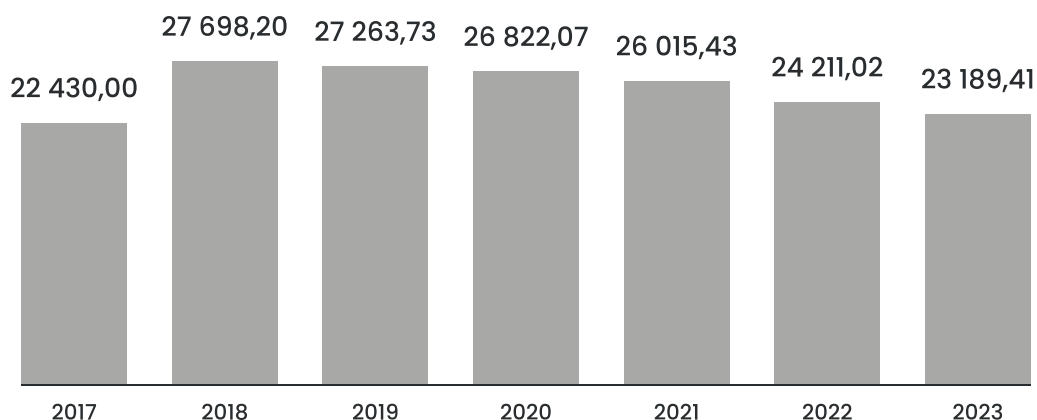
Total des dépenses de traitement

**3 058 332,75 € TTC**

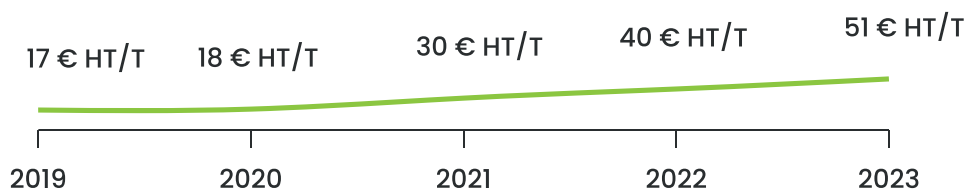
Coût de traitement : 119,90 € HT/T



## 📌 L'ÉVOLUTION DES TONNAGES D'ORDURES MÉNAGÈRES RÉSIDUELLES



## 📌 L'ÉVOLUTION DE LA TGAP (TAXE GÉNÉRALE SUR LES ACTIVITÉS POLLUANTES)





# Traitement des déchets compostables

Depuis le 1<sup>er</sup> janvier 2014, la Communauté de communes du Grand Roye a mis en place une collecte spécifique des déchets verts à la carte pour les communes de son territoire. Le SMITOM a confié le traitement de ces déchets végétaux à la société Véolia Secode à BOVES (80).

**Total des déchets verts issus de la collecte en porte à porte**

**175,10 tonnes**

**Total des dépenses de traitement des déchets verts**

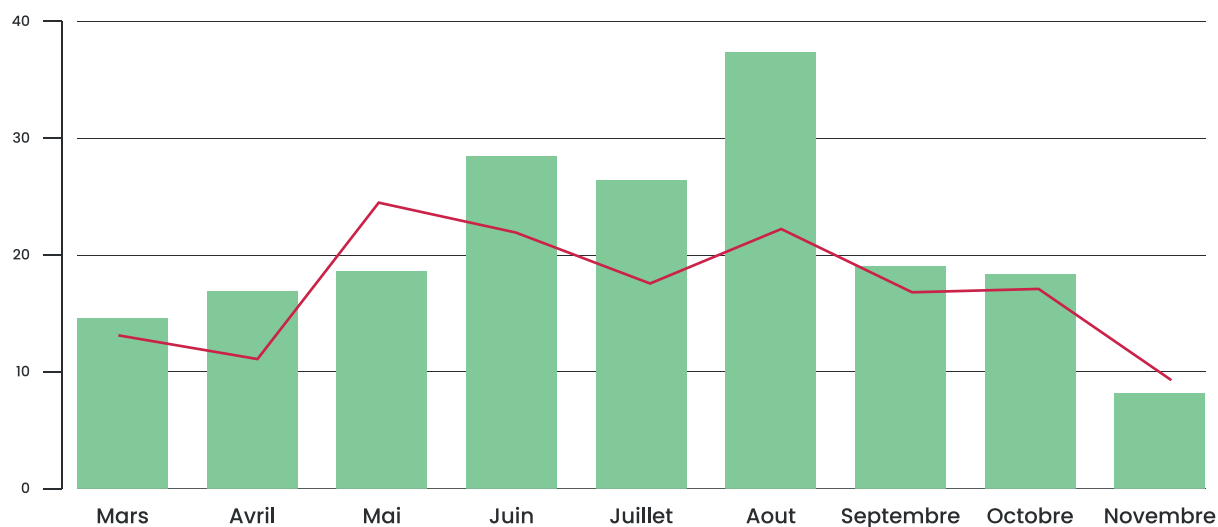
**3 325,15 € TTC**

**Coût de collecte mutualisé moyen : 18 € HT/T**



## TONNAGES DES DÉCHETS VERTS COLLECTÉS EN PORTE À PORTE PAR LA CC GRAND ROYE (EN TONNES)

— Moyenne mensuelle des 3 années précédentes



# Ordures ménagères et assimilés (O.M.A)

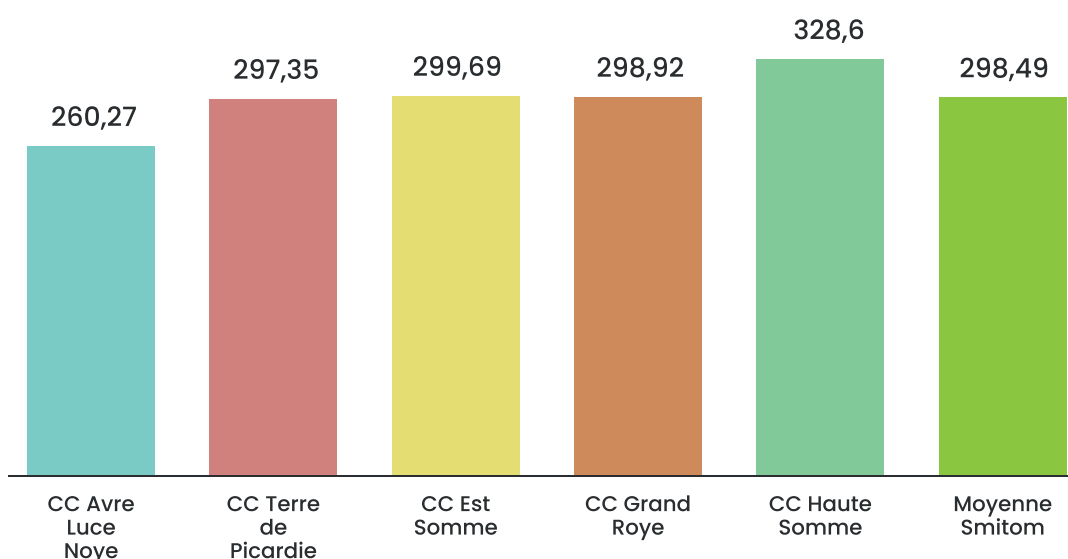
## Les O.M.A se composent de :

- ▶ Ordures ménagères résiduelles
- ▶ Matériaux recyclables en collecte sélective (emballages, verre, journaux, magazines)
- ▶ Déchets verts collectés en porte à porte (uniquement CC Grand Roye)

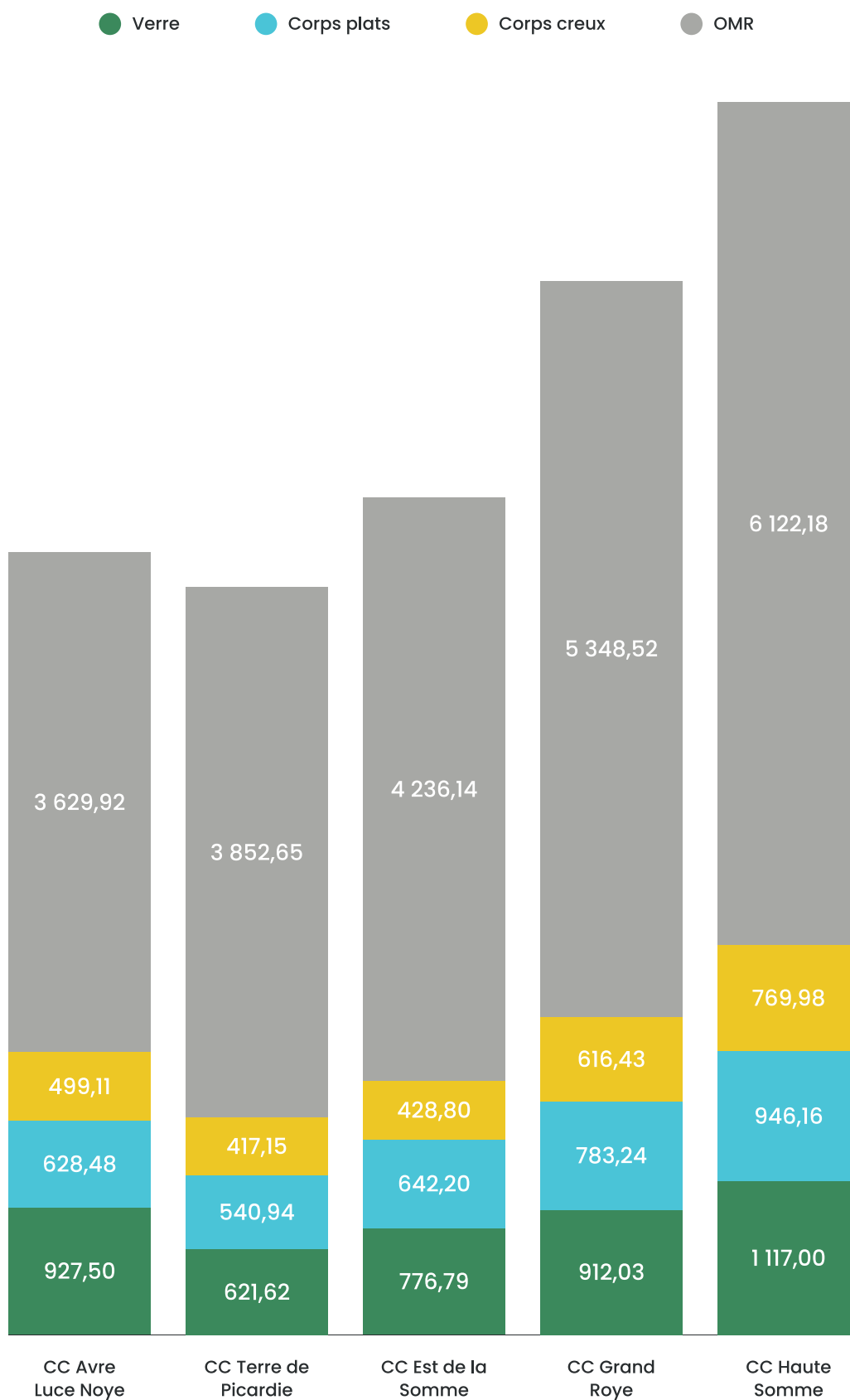
## ▶ LES O.M.A EN 2023 (EN TONNES)

	Population	Verre	Plats	Creux	OMR	TOTAL
CC Avre Luce Noye	21 843	927,5	628,48	499,11	3 629,92	5 685,01
CC Terre de Picardie	18 269	621,62	540,94	417,15	3 852,65	5 432,36
CC Est de la Somme	20 301	776,79	642,20	428,80	4 236,14	6 083,93
CC Grand Roye	25 626	912,03	783,24	616,43	5 348,52	7 660,22
CC Haute Somme	27 253	1 117,00	946,16	769,98	6 122,18	8 955,32
<b>SMITOM</b>	<b>113 292</b>	<b>4 354,94</b>	<b>3 541,02</b>	<b>2 731,47</b>	<b>23 189,41</b>	<b>33 816,84</b>

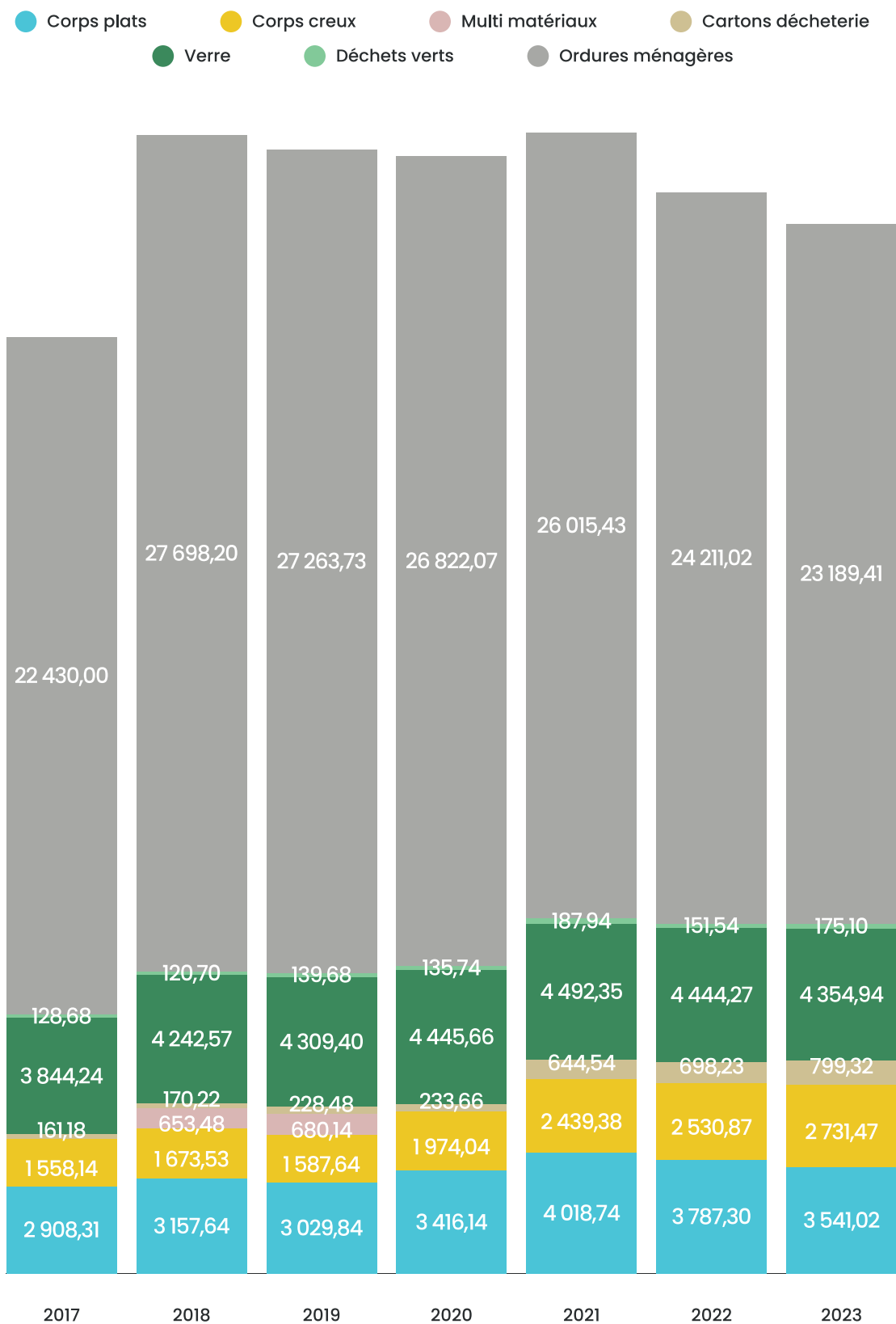
## ▶ RÉPARTITION DES O.M.A EN KG/HAB PAR COLLECTIVITÉ (EN TONNES)



## ➤ COMPOSITION DES O.M.A PAR COLLECTIVITÉ (EN TONNES)



# Évolution des tonnages traités par le SMITOM (en tonnes)



# 05 VALORISATION DE L'ANNÉE

## **PAGE 38**

Filières du recyclage

## **PAGE 39**

Tonnages issus de la revente  
de matériaux issus de la  
collecte sélective

## **PAGE 40**

Recettes issues de la revente  
de matériaux issus de la  
collecte sélective

## **PAGE 41**

Répartition des déchets

# Filières de recyclage

## PAPIER/CARTON

- DS Smith
- Norske Skog

## BRIQUE ALIMENTAIRE

- Lucart

## ACIER

- Arcelor Mittal

## ALUMINIUM

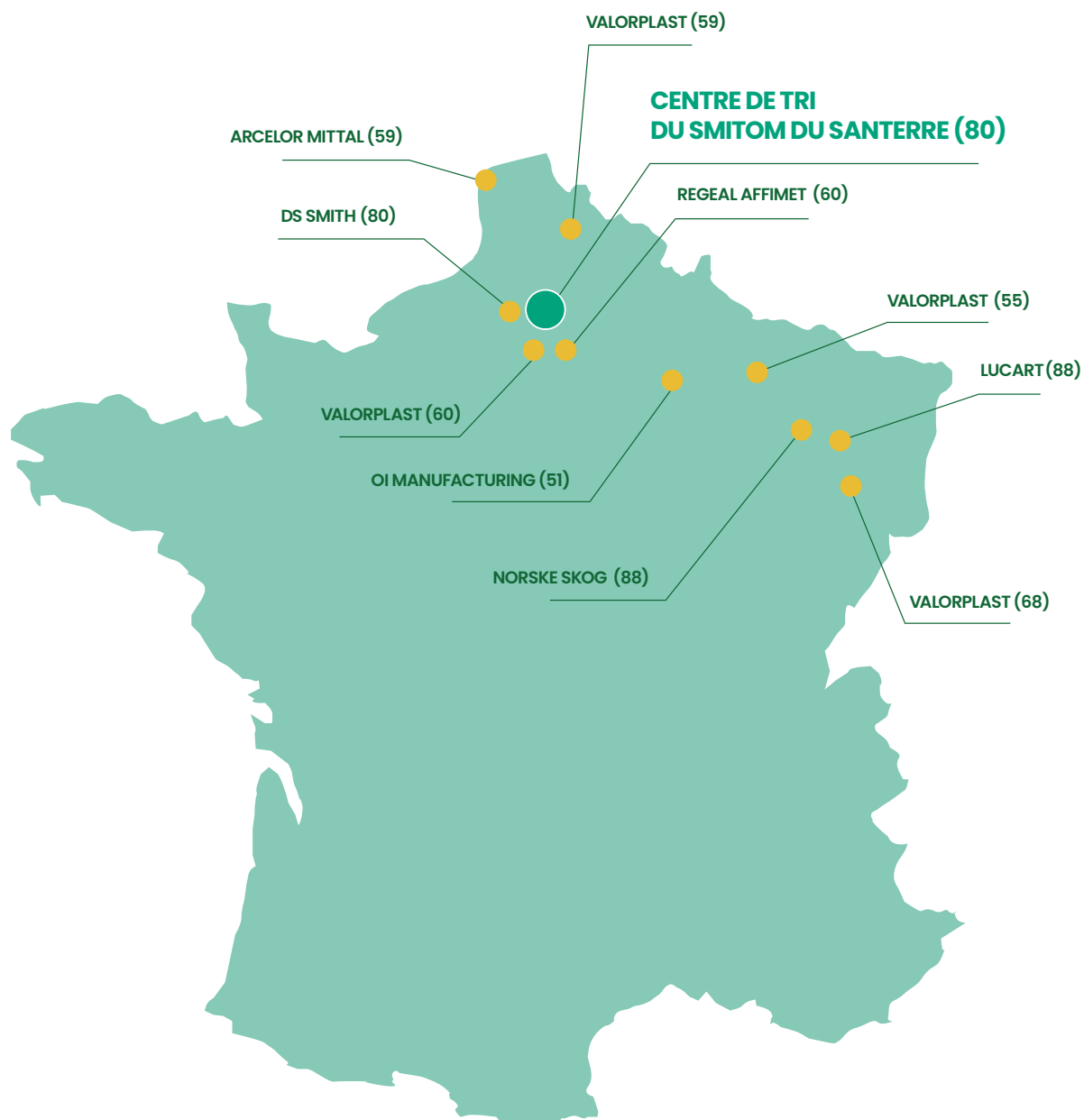
- Regeal Affimet

## PLASTIQUE

- Valorplast

## VERRE

- O.I Manufacturing



## Tonnages issus de la revente de matériaux issus de la collecte sélective (en tonnes)

	CC Est de la Somme	CC Avre Luce Noye	CC Grand Roye	CC Haute Somme	CC Terre Picardie	
Acier	51,60	61,29	73,33	89,42	49,07	324,71
Aluminium	7,87	12,19	11,44	15,85	8,04	55,39
Papiers cartons complexés (PCC)	12,46	17,94	17,92	23,35	12,61	84,27
Papiers cartons non complexés (PCNC)	385,24	426,71	465,84	523,68	269,23	2 070,69
Emballages plastiques	185,08	235,18	260,83	320,36	174,13	1 175,58
Verre en mélange	776,79	927,50	912,03	1117,00	621,62	4 354,94
Papiers JRM	280,37	263,05	355,35	331,49	240,08	1 470,33
Blanc de blanc - papier bureautique	1,77	1,88	2,06	2,24	1,58	9,53
<b>Total</b>	<b>1 701,17</b>	<b>1 945,73</b>	<b>2 098,80</b>	<b>2 423,39</b>	<b>1 376,35</b>	<b>9 545,45</b>

## Recettes issues de la revente de matériaux issus de la collecte sélective (en euros)

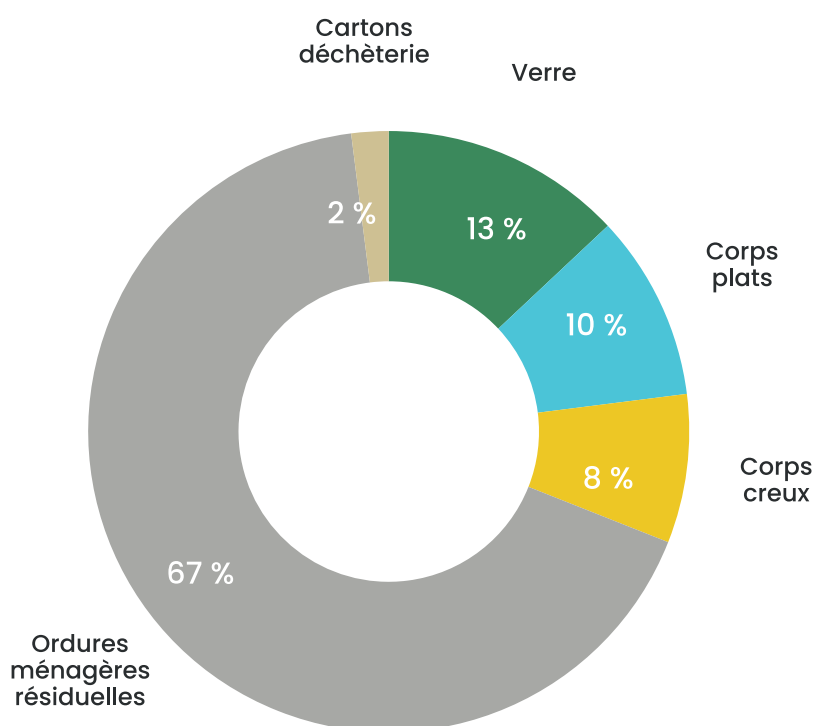
	CC Est de la Somme	CC Avre Luce Noye	CC Grand Roye	CC Haute Somme	CC Terre Picardie	
Acier	10 472,63 €	12 385,50 €	14 897,67 €	18 270,55 €	9 986,25 €	66 012,58 €
Aluminium	4 701,62 €	7 173,26 €	6 824,91 €	9 564,52 €	4 780,38 €	33 044,69 €
Papiers cartons complexés (PCC)	161,95 €	233,18 €	232,97 €	303,56 €	163,89 €	1 095,56 €
Papiers cartons non complexés (PCNC)	18 636,30 €	20 658,22 €	22 641,38 €	25 630,00 €	13 005,72 €	100 571,62 €
Emballages plastiques	34 500,59 €	43 666,64 €	48 854,69 €	58 380,15 €	32 554,99 €	217 957,06 €
Verre en mélange	25 866,94 €	30 860,81 €	30 369,21 €	37 185,60 €	20 702,28 €	144 984,84 €
Papiers JRM - Norske Skog	29 242,69 €	27 380,38 €	38 600,90 €	33 870,64 €	24 504,36 €	153 598,97 €
Blanc de blanc - papier bureautique	539,85 €	572,79 €	628,00 €	684,12 €	481,60 €	2 906,35 €
<b>Total</b>	<b>124 122,56 €</b>	<b>142 930,78 €</b>	<b>163 049,72 €</b>	<b>183 889,14 €</b>	<b>106 179,47 €</b>	<b>720 171,67 €</b>



# Répartition des déchets



2023	Verre	Corps plats	Corps creux	Ordures Ménagères Résiduelles	Cartons déchèterie	Total
Tonnages	4 354,94	3 541,02	2 731,47	23 189,41	799,32	34 616,16



## ➤ RÉPARTITION PAR EPCI



### ➤ COMMUNAUTÉ DE COMMUNES AVRE LUCE NOYE

	Verre	Corps plats	Corps creux	Ordures Ménagères Résiduelles	Cartons déchèterie	Total
Tonnages	927,50	628,48	499,11	3 629,92	193,82	5 878,83



### ➤ COMMUNAUTÉ DE COMMUNES EST DE LA SOMME

	Verre	Corps plats	Corps creux	Ordures Ménagères Résiduelles	Cartons déchèterie	Total
Tonnages	776,79	642,20	428,80	4 236,14	139,88	6 223,81



### ➤ COMMUNAUTÉ DE COMMUNES TERRE DE PICARDIE

	Verre	Corps plats	Corps creux	Ordures Ménagères Résiduelles	Cartons déchèterie	Total
Tonnages	621,62	540,94	417,15	3 852,65	85,06	5 517,42



### ➤ COMMUNAUTÉ DE COMMUNES GRAND ROYE

	Verre	Corps plats	Corps creux	Ordures Ménagères Résiduelles	Cartons déchèterie	Total
Tonnages	912,03	783,24	616,43	5 348,52	202,46	7 862,68



### ➤ COMMUNAUTÉ DE COMMUNES HAUTE SOMME

	Verre	Corps plats	Corps creux	Ordures Ménagères Résiduelles	Cartons déchèterie	Total
Tonnages	1 117,00	946,16	769,98	6 122,18	178,10	9 133,42

# 06 BAS DE QUAI DE DÉCHÈTERIE

## **PAGE 44**

Filières de déchèterie

## **PAGE 45**

Déchèteries sur le territoire  
du SMITOM

## **PAGE 46**

État des prestations déchèteries au  
1<sup>er</sup> janvier 2023 (Marchés publics)

## **PAGE 48**

Tonnages par flux des bas  
de quai de déchèterie

## **PAGE 49**

Recettes liées à la revente des  
déchets des bas de quai déchèterie

## **PAGE 50**

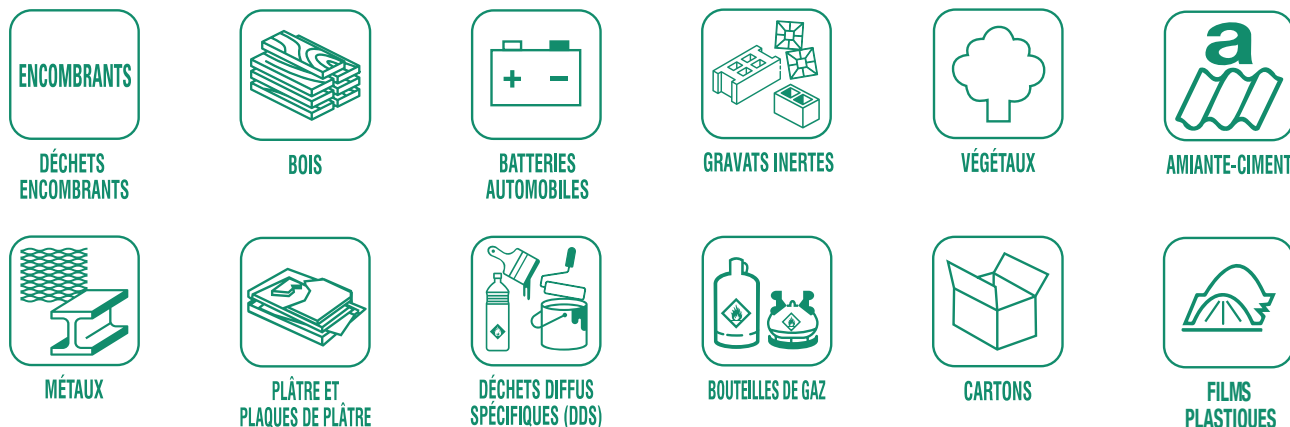
Dépenses de traitement des bas  
de quai déchèterie

## **PAGE 51**

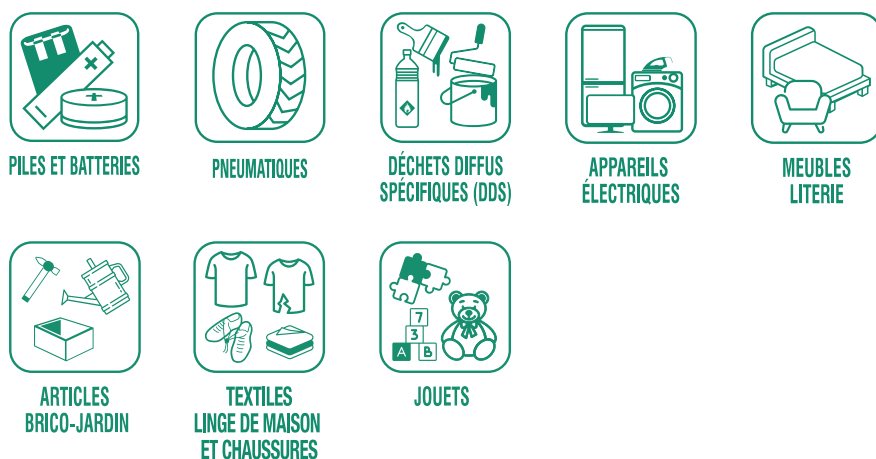
Répartition par flux des bas de quai  
déchèterie

# Filières de déchèterie

Depuis sa prise de compétence en 2020, le SMITOM du Santerre assure la mise à disposition de contenants, le transport, le traitement et la valorisation des déchets de déchèteries. Ce marché concerne l'ensemble des déchets ne bénéficiant pas d'une REP (Responsabilité Élargie du Producteur) et qui sont donc à la charge des collectivités :



Le SMITOM est également porteur des contrats avec les éco-organismes pour les filières bénéficiant d'une REP. Ainsi le transport et le traitement de ces déchets sont à la charge des éco-organismes et donc des metteurs sur le marché :



## NOUVELLES FILIÈRES 2023

**ASL** : Articles de Sport et Loisirs

Ex : Loisirs extérieurs, sport nautique, de montagne, musculation...

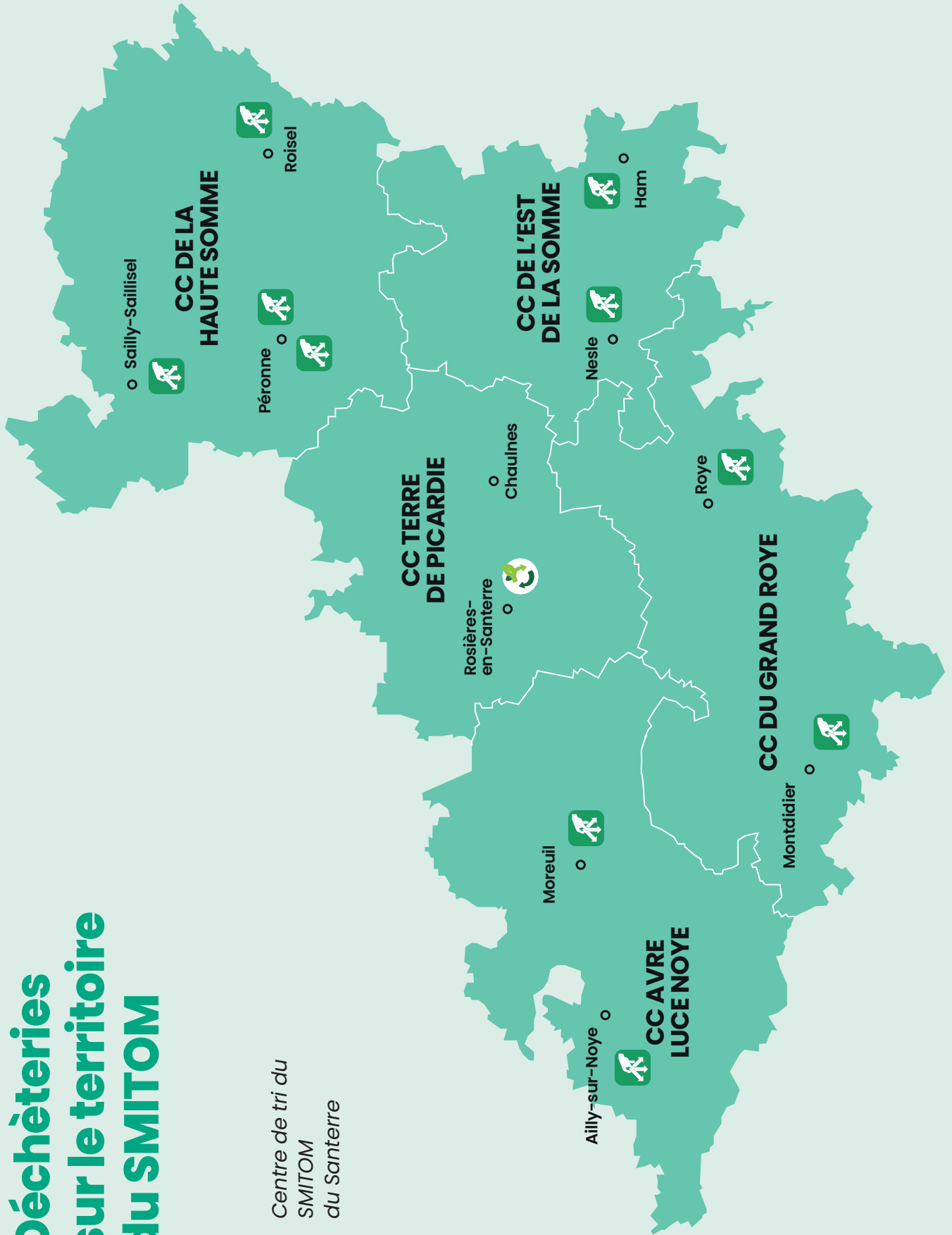
## ➤ FILIÈRES DE VALORISATION SPÉCIFIQUES



# Déchèteries sur le territoire du SMITOM



Centre de tri du  
SMITOM  
du Santerre



# État des prestations déchèteries – Au 1<sup>er</sup> janvier 2023 (Marchés publics)

## LOCATION BENNES ET TRANSPORT

	Transport	Location		
		Benne 10m³	Benne amiante	Benne 30-35 m³ ouverte
Prestation	Transport des bennes des déchèteries vers les exutoires			Benne 30-35 m³ fermée
Prestataire				
Durée de passation	Jusqu'au 31 décembre 2024 (+reconstruction possible 4 fois 1 an)	Mise à disposition de contenants (location - maintenance) COVERED / PAPREC		
Collectivités concernées	CC Grand Roye / CC Avre Luce Noye / CC Haute Somme / CC Est de la Somme	Jusqu'au 31 décembre 2024 (reconstruction possible 4 fois 1 an)		
Coût actuel € HT/T	1er trim. (T1): 81,77 € + 2,49 €/km	T1 : 98,12 €	T1 : 83,60 €	T1 : 113,82 €
	2ème trim. (T2): 82,25 € + 2,50 €/km	T2 : 98,70 €	T2 : 84,10 €	T2 : 114,49 €
	3ème trim. (T3): 80,87 € + 2,46 €/km	T3 : 97,04 €	T3 : 82,68 €	T3 : 112,57 €
	4ème trim. (T4): 84,18 € + 2,56 €/km	T4 : 101,02 €	T4 : 86,07 €	T4 : 117,18 €

## TRANSPORT ET TRAITEMENT DES DÉCHETS MÉNAGERS SPÉCIAUX (DMS)

Prestation	Mise à disposition de contenants, le transport et le traitement des déchets dangereux	
Prestataire	ARF	
Durée de passation	Jusqu'au 31 décembre 2024 (reconstruction possible 4 fois 1 an)	
Collectivités concernées	CC Avre Luce Noye/CC Haute Somme/CC Grand Roye/CC Est de la Somme	
Coût actuel € HT/T + TGAP 2023 : 13,51€HT/T	<p><b>Acides :</b> 772,90 € HT/T  <b>Bases :</b> 772,90 € HT/T  <b>Solvants :</b> 419,20 € HT/T  <b>Produits pâteux :</b> 419,20 € HT/T  <b>Produits phytosanitaires :</b> 1 703,01 € HT/T  <b>Aérosols toxiques :</b> 1 703,01 € HT/T</p> <p><b>Produits combustants :</b> 1 703,01 € HT/T  <b>Produits non identifiés :</b> 1 244,51 € HT/T  <b>Emballages souillés :</b> 419,20 € HT/T  <b>Fitres à huile :</b> 419,20 € HT/T  <b>Bouteilles de gaz :</b> 32,75 € HT par unité  <b>Extincteurs :</b> 19,65 € HT par unité</p>	

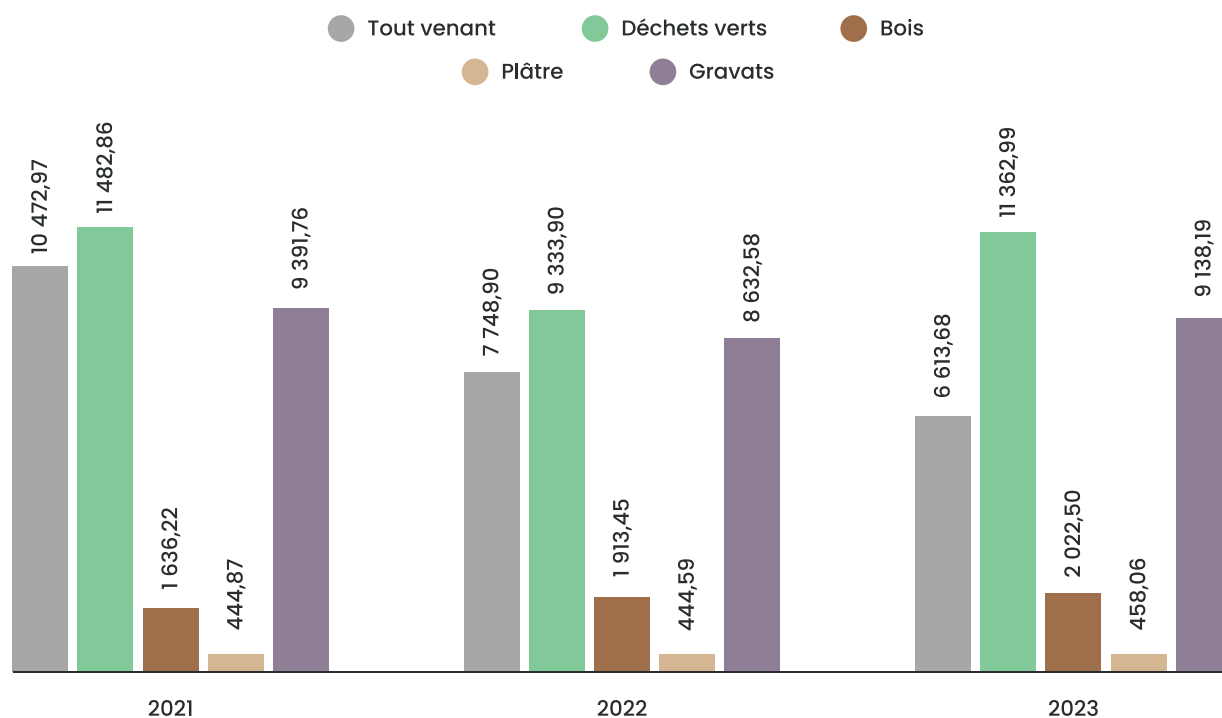
		Encombrants				Déchets verts					
Amiante	Traitement des déchets d'amiante-ciment	Traitement - valorisation du tout-venant zone Est	Traitement - valorisation du tout-venant zone Sud	Traitement - valorisation du tout-venant zone Ouest	Traitement - valorisation des déchets verts zone Est	Traitement - valorisation des déchets verts zone Sud	Traitement - valorisation des déchets verts zone Ouest	Traitement - valorisation des déchets verts zone Sud			
<b>Prestataire</b>	COVED	COVED	VEOLIA/ GURDEBEKE	VEOLIA	COVED	VEOLIA	SOREL	VEOLIA	VEOLIA		
<b>Durée de passation</b>	Jusqu'au 31 décembre 2024 (reconduction possible 4 fois 1 an)	Jusqu'au 31 décembre 2024 (reconduction possible 4 fois 1 an)									
<b>Collectivités concernées</b>	CC Avre Luce Noye CC Haute Somme	CC Haute Somme	CC Grand Roye CC Est de la Somme	CC Avre Luce Noye	CC Haute Somme	CC Grand Roye	CC Avre Luce Noye	CC Est de la Somme			
<b>Coût actuel € HT/T</b>	1 <sup>er</sup> trimestre : 139,07 €/T 2 <sup>ème</sup> trimestre : 139,89 €/T 3 <sup>ème</sup> trimestre : 137,55 €/T 4 <sup>ème</sup> trimestre : 143,18 €/T	T1 : 98,20+45,90 = 144,10 € HT/T T2 : 98,36+45,90 = 144,26 € HT/T T3 : 97,37+45,90 = 143,27 € HT/T T4 : 100,37+45,90 = 146,27 € HT/T	T1 : 85,41+51 = 136,41 € HT/T T2 : 85,56+51 = 136,56 € HT/T T3 : 84,68+51 = 135,68 € HT/T T4 : 87,24+51 = 138,24 € HT/T	T1 : 85,41+51 = 136,41 € HT/T T2 : 85,56+51 = 136,56 € HT/T T3 : 84,68+51 = 135,68 € HT/T T4 : 87,24+51 = 138,24 € HT/T	T1 : 23,38€/T T2 : 23,42€/T T3 : 23,18€/T T4 : 23,90€/T	T1 : 11,70€/T T2 : 11,72€/T T3 : 11,60€/T T4 : 11,95€/T	T1 : 14,62€/T T2 : 14,64€/T T3 : 14,49€/T T4 : 14,94€/T	T1 : 29,25€/T T2 : 29,30€/T T3 : 29,00€/T T4 : 29,88€/T			
		Ferraille et batteries				Bois				Plâtre	
Prestation	Traitement - valorisation des ferrailles, métaux et batteries zone Est	Traitement - valorisation des ferrailles, métaux et batteries zone Ouest	Traitement - valorisation des gravats zone Est	Traitement - valorisation des gravats zone Sud	Traitement - valorisation des gravats zone Ouest	Traitement - valorisation du bois zone Est	Traitement - valorisation du bois zone Ouest	Traitement - valorisation des déchets de plâtre			
<b>Prestataire</b>	FER FRICOURT	FER FRICOURT	COVED	VEOLIA	VEOLIA	VEOLIA	VEOLIA	ORTEC			
<b>Durée de passation</b>	Jusqu'au 31 décembre 2024 (reconduction possible 4 fois 1 an)	Jusqu'au 31 décembre 2024 (reconduction possible 2 fois 6 mois)									
<b>Collectivités concernées</b>	CC Est de la Somme CC Haute Somme	CC Grand Roye CC Avre Luce Noye	CC Haute Somme	CC Grand Roye CC Est de la Somme	CC Avre Luce Noye	CC Est de la Somme CC Haute Somme	CC Grand Roye CC Avre Luce Noye	CC Avre Luce Noye CC Grand Roye CC Est de la Somme			
<b>Coût actuel € HT/T</b>	Recettes - prix de rachat mensuel	T1 : 10,52 €/T T2 : 10,54 €/T T3 : 10,43 €/T T4 : 10,75 €/T	T1 : 8,19 €/T T2 : 8,20 €/T T3 : 8,12 €/T T4 : 8,37 €/T	T1 : 8,19 €/T T2 : 8,20 €/T T3 : 8,12 €/T T4 : 8,37 €/T	T1 : 8,19 €/T T2 : 8,20 €/T T3 : 8,12 €/T T4 : 8,37 €/T	T1 : 91,26 €/T T2 : 91,42 €/T T3 : 90,48 €/T T4 : 93,21 €/T	T1 : 76,05 €/T T2 : 76,18 €/T T3 : 75,40 €/T T4 : 77,68 €/T	Transport : 150 €/benne Traitement : 85 €/Tonne Loc benne : 90 €/mois CCES CCGR CCALN Loc benne : 110 €/mois CCALN			

# Tonnages par flux des bas de quai de déchèterie

Déchèterie	Tout venant	Déchets verts	Bois	Plâtre	Gravats	Total
CC Grand Roye	1 631,22	2 046,38	645,68	196,72	2 037,20	6 557,20
CC Haute Somme	1 401,34	2 983,92	513,18	0	2 844,39	7 742,83
CC Avre Luce Noye	1 764,52	3 649,19	592,5	171,46	2 313,60	8 491,27
CC Est de la Somme	1 816,60	2 683,50	271,14	89,88	1 943,00	6 804,12
<b>TOTAL</b>	<b>6 613,68</b>	<b>11 362,99</b>	<b>2 022,50</b>	<b>458,06</b>	<b>9 138,19</b>	<b>29 595,42</b>

Total des matières : **29 595,42 tonnes**

## ÉVOLUTION DES TONNAGES PAR MATIÈRE DEPUIS 2021 (EN TONNES)





## Recettes liées à la revente des déchets des bas de quai déchèterie (en euros TTC)

EPCI	Ferraille (FER Fricourt)		Radiographies (Remondis)		Batteries (FER Fricourt)		Huiles végétales (Coisplet)		Huiles végétales (Dielix)		Total
	Tonnages	Recettes	Tonnages	Recettes	Tonnages	Recettes	Litres	Recettes	Litres	Recettes	
Grand Roye	253,52	61 178,76 €	0,27	189,70 €	3,60	2 198,40 €	1 800	180,00 €	0	0,00 €	63 746,86 €
Haute Somme	251,52	60 369,36 €	0,61	427,70 €	3,74	2 325,00 €	0	0,00 €	675	67,50 €	63 189,56 €
Avre Luce Noye	253,22	61 469,18 €	0,51	359,80 €	1,54	962,00 €	2 910	291,00 €	0	0,00 €	63 081,98 €
Est de la Somme	232,34	56 380,26 €	0,34	238,00 €	1,72	1 044,40 €	0	0,00 €	320	32,00 €	57 694,66 €

**Total des recettes de reventes matières : 247 713,06 euros**

## Dépenses de traitement des bas de quai déchèterie (en euros TTC)

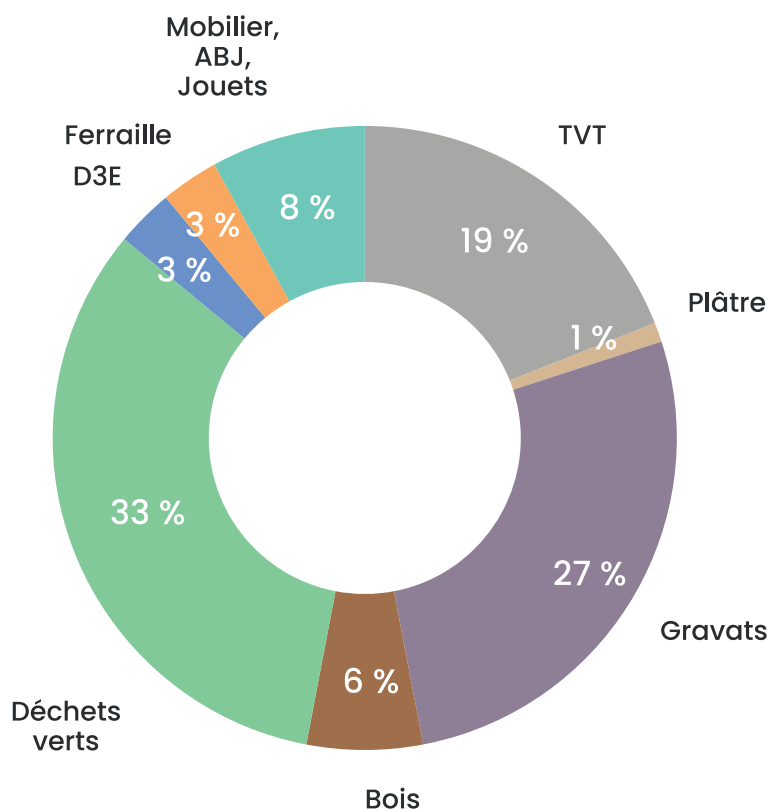
Marchés publics	Collecte / Transport	Location benne	Tout venant	Déchets verts	Gravats	Bois	DMS/DDM	Plâtre	Prestations hors marché	Total
CC Grand Roye	367 325,75 €	23 255,52 €	245 132,18 €	25 321,58 €	17 629,95 €	51 919,13 €	27 116,81 €	28 190,87 €	0,00 €	785 891,79 €
CC Haute Somme	229 606,74 €	38 353,11 €	222 643,99 €	74 163,94 €	31 639,74 €	49 552,65 €	35 303,29 €	0,00 €	1 658,05 €	682 921,51 €
CC Avre Luce Noye	163 849,86 €	16 336,95 €	265 191,91 €	42 611,32 €	20 088,95 €	47 669,23 €	18 412,78 €	22 692,10 €	76 513,22 €	673 316,32 €
CC Est de la Somme	270 399,36 €	16 199,19 €	275 743,43 €	82 952,24 €	16 820,50 €	26 167,22 €	37 272,08 €	12 438,24 €	0,00 €	737 992,25 €
<b>Total</b>	<b>1 031 181,71 €</b>	<b>94 144,77 €</b>	<b>1 008 711,51 €</b>	<b>225 049,07 €</b>	<b>86 129,14 €</b>	<b>175 308,24 €</b>	<b>118 104,96 €</b>	<b>63 321,21 €</b>	<b>78 171,27 €</b>	<b>2 880 121,87 €</b>

**Total des dépenses de traitement : 2 880 121,87 euros**



## Répartition par flux des bas de quai déchèterie

Matières	Tonnages
TVT	6 613,68
Plâtre	458,06
Gravats	9 138,19
Bois	2 022,50
Déchets verts	11 362,99
D3E	1 118,08
Ferraille	990,60
Mobilier, ABJ, Jouets	2 551,01



## ➤ RÉPARTITION DES MATIÈRES PAR EPCI



### ➤ COMMUNAUTÉ DE COMMUNES AVRE LUCE NOYE

2023	TVT	Plâtre	Gravats	Bois	Déchets verts	D3E	Ferraille	Mobilier, ABJ, Jouets
<b>Tonnages</b>	1 764,52	171,46	2 313,60	592,50	3 649,19	245,55	253,22	515,11



### ➤ COMMUNAUTÉ DE COMMUNES EST DE LA SOMME

2023	TVT	Plâtre	Gravats	Bois	Déchets verts	D3E	Ferraille	Mobilier, ABJ, Jouets
<b>Tonnages</b>	1 816,60	89,88	1 943,00	271,14	2 683,50	241,67	232,34	520,32



### ➤ COMMUNAUTÉ DE COMMUNES GRAND ROYE

2023	TVT	Plâtre	Gravats	Bois	Déchets verts	D3E	Ferraille	Mobilier, ABJ, Jouets
<b>Tonnages</b>	1 631,22	196,72	2 037,20	645,68	2 046,38	287,79	253,52	696,73



### ➤ COMMUNAUTÉ DE COMMUNES HAUTE SOMME

2023	TVT	Plâtre	Gravats	Bois	Déchets verts	D3E	Ferraille	Mobilier, ABJ, Jouets
<b>Tonnages</b>	1 401,34	-	2 844,39	513,18	2 983,92	343,08	251,52	818,85

# 07 LES OUTILS DE COMMUNICATION

---



## ➤ LES PUBLICATIONS DU SMITOM



Guide de prévention



Programme d'animations  
2023 / 2024

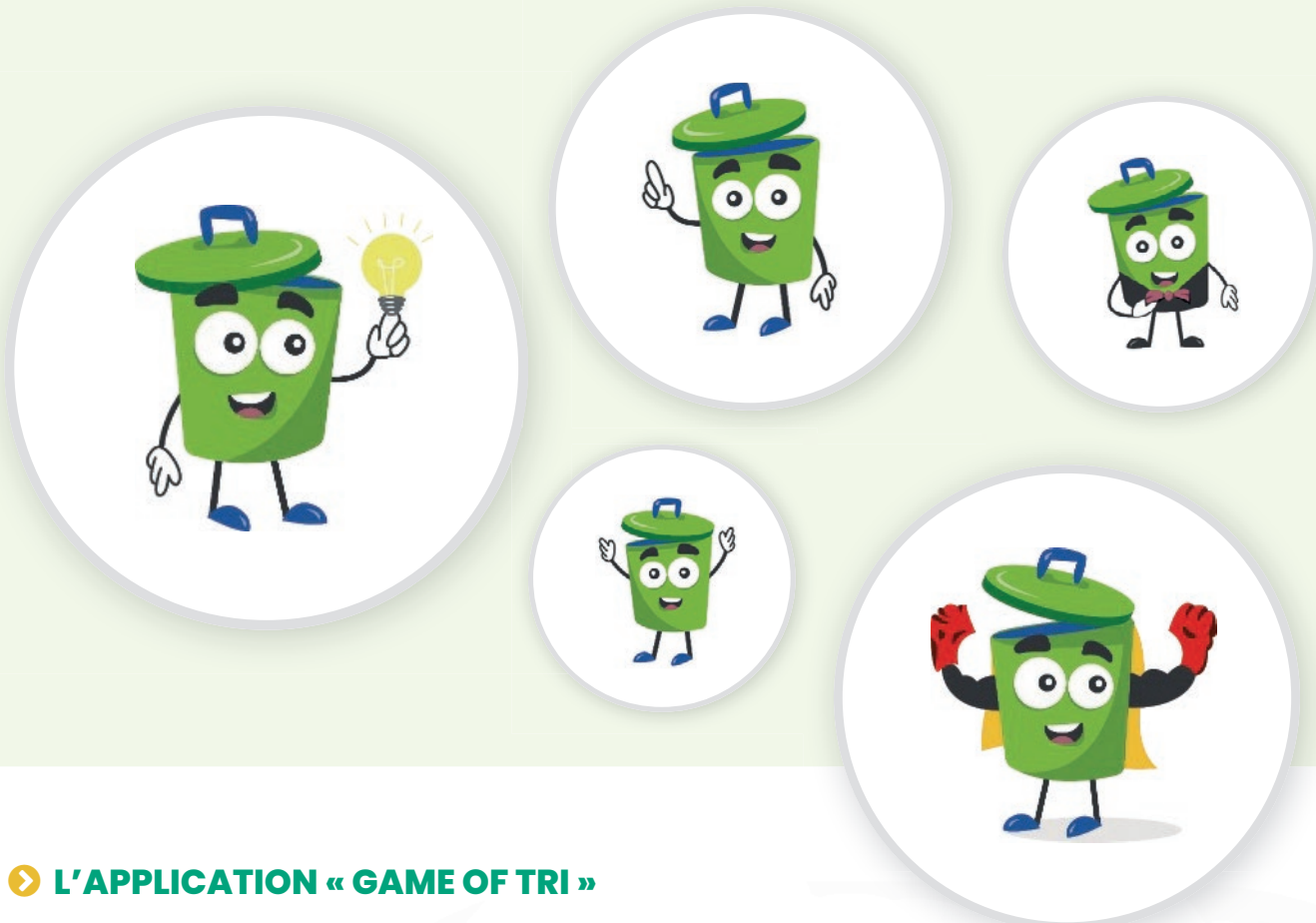


Le mémo tri



Le SMITOM Infos N° 17

## ➤ NOS STICKERS AVEC POUBELLO



## ➤ L'APPLICATION « GAME OF TRI »

TESTEZ  
VOS CONNAISSANCES  
SUR LE TRI DES DÉCHETS !

GAME OF TRI

Mode infini  
Triez sans limite.  
Lancer

Mode Marathon  
Triez de plus en plus vite !  
Lancer

Mode temps limité  
Facile  
Moyen  
Difficile

smitom  
DU SANTERRE

Pour télécharger  
l'application,  
c'est par ici !

Sur l'application, sélectionnez la version complète.  
Pour les utilisateurs de Google Play, le mot de  
passe est : Santerre

## ➤ NOTRE SITE INTERNET

Rendez-vous sur [presse.smitomdusanterre.com](https://presse.smitomdusanterre.com)

The screenshot shows the homepage of 'Le SMITOM Numérique'. The header is green with the logo 'smitom DU SANTERRE' on the right. A navigation menu includes 'ACCUEIL', 'LES ACTUS', 'DOSSIERS', 'SUR LE TERRAIN', 'CHIFFRES CLÉS', 'INFOS PRATIQUES', 'COMPOSTAGE', and 'SMITOMDUSANTERRE.COM'. Below the header, a green bar reads 'DERNIÈRES NOUVELLES'. The main content area features a grid of articles. The largest article on the left is titled 'Le SMITOM vous accompagne dans l'acquisition de votre composteur' with a mouse cursor pointing to it. To its right are smaller articles: 'SMITOM Infos n°17' under the 'RÉCENTES' category, 'LE COMPOSTAGE' with the subtitle 'Votre pratique du compostage', and 'Compostage partagé à ROYE' under the 'NOS CHOIX' category.

This screenshot shows a detailed article on the website. The header is identical to the previous screenshot. The main article is titled 'Compostage partagé à ROYE' and is dated 'le 18 juillet 2023'. It is categorized under 'BRÈVES, COMPOSTAGE, INFOS PRATIQUES, LE TRI, LES ACTUS'. The article text states: 'Depuis le 10 juin 2023, le premier composteur partagé à ROYE a été installé boulevard du Général Leclerc. C'est une solution qui permet le tri des biodéchets ; Il permet aux habitants de déposer leurs déchets alimentaires et ainsi de les valoriser en compost. Si vous avez des questions, n'hésitez pas à contacter la mairie de Roze.' To the left of the main text are two smaller article teasers: 'Plus dans Brèves:' with a photo of a compost bin, and 'Les baskettes municipales de Roze c'est le super logo d'Andréa' with a photo of a recycling bin. To the right of the main text is a 'BRÈVES' section with a photo of two shared compost bins and a short summary of the article. The bottom of the page shows a large photo of the shared compost bins in a residential area.



## NOTRE FACEBOOK

### Smitom du Santerre



## NOTRE APPLICATION SMITOM

Tout le SMITOM du Santerre à portée de main !



## 👉 NOS VIDÉOS PÉDAGOGIQUES (DISPONIBLE SUR YOUTUBE)



Épisode 1: le carton



Épisode 2: le plastique



Épisode 3: le verre



Épisode 4: l'aluminium



Épisode 5: le déchet électronique



Scannez pour découvrir  
la chaîne Youtube



# Lexique

**ABJ :**

Articles de Bricolage  
et Jardin

**ASL :**

Articles Sport et Loisirs

**CS :**

Collecte Sélective

**DDS :**

Déchets Diffus  
Spécifiques  
(peintures, huile  
de vidange...)

**DMA :**

Déchets Ménagers  
et Assimilés (OMA +  
déchet de déchèterie)

**DMS :**

Déchets Ménagers  
Spéciaux (=DDS)

**EPCI :**

Établissement Public  
de Coopération  
Intercommunale

**JRM :**

Journaux Revues  
Magazines

**OMA :**

Ordures Ménagères  
et Assimilés (OMR +  
CS + déchets verts en  
PAP + verre)

**OMR :**

Ordures Ménagères  
Résiduelles

**PAP :**

Porte À Porte

**PAV :**

Point d'Apport  
Volontaire

**PCC :**

Papier Carton  
Complexé

**PCNC :**

Papier Carton Non  
Complexé

**PEHD :**

PolyEthylène Haute  
Densité (flacons  
et bouteilles opaques)

**PET :**

PolyEthylène  
Téréphtalate

**PLP :**

Programme Local  
de Prévention

**PP :**

PolyPropylène

**PS :**

PolyStyrène

**REP :**

Responsabilité Élargie  
du Producteur

**TGAP :**

Taxe Générale  
sur les Activités  
Polluantes



# RAPPORT DE GESTION DES DÉCHETS MÉNAGERS

ÉDITION 2023



15 rue du 14 Juillet - 80170 Rosières-en-Santerre  
Tél. : 03 22 78 60 69 - [contact@smitomdusanterre.com](mailto:contact@smitomdusanterre.com)  
[www.smitomdusanterre.com](http://www.smitomdusanterre.com)

Scannez pour  
découvrir notre site  
Smitom Numérique

